

L



LM

What is natural will last.

Lo natural perdurará.

Desde lo más remoto de los tiempos, la madera ha sido fiel compañera del hombre, dándole calor en las frías noches de invierno, complemento indispensable en la elaboración de armas de caza o utensilios para la agricultura, material utilizado en la construcción de las primeras viviendas fuera de las cuevas, y en miles de ejemplos más.

La evolución tecnológica ha integrado en la convivencia del hombre infinidad de nuevos materiales, como aluminio, hierro, PVC, y un largo etcétera, materiales que nos aportan soluciones técnicas a las necesidades de la vivienda, pero que carecen en la mayoría de casos del confort que se desprende de los materiales naturales como la madera.

Incorporando la madera a la estructura y funcionalidad de su casa, acercará a su vivienda el ambiente natural, y dotará de elementos con personalidad y vida, lo que le aportará, además de una bella decoración, confort y calidad de vida.

Evidentemente, los avances tecnológicos son importantes e imprescindibles, pero también es cierto que lo natural perdurará ya que forma parte de nosotros mismos.

Since the most ancient time, wood has been a faithful companion for men, giving warmth in the cold winter nights, indispensable complement in the elaboration of hunting weapons, agriculture tools or material used in the construction of the first houses outside the caves and in thousands of examples more, we can see that wood has always been the ideal complement in the evolution of the humanity.

The technological evolution has integrated an infinite number of new materials in the cohabitation of men, like aluminium, iron, PVC, and a long etc. materials which can contribute to give technical solutions to the housing needs, but in many cases they don't have the comfort that comes from the natural materials, like wood.

The wood incorporation to our homes structure and functionality will lead us to a natural atmosphere and supplying us with elements which count with personality and accomplish a wonderful decoration, comfort and style life.

Evidently the technical progress is important and essential but remembers that what is natural will last since it is part of us.



Product Garantía de producto. guarantee.

La cortina de madera está garantizada por un periodo de tiempo de 2 años a partir de la fecha de servicio, siempre que no haya habido ningún tipo de manipulación en la misma.

Esta garantía incluye las cortinas confeccionadas con los sistemas opcionales como el motor, manivela, el cordón continuo y cualquier otra opción especial.

Sobre la degradación del color de las cortinas de la madera, este esta garantizado por un periodo de tiempo de 3 años.

Por las características de la madera se pueden observar ligeros signos de alabeo y diferencias de color que son específicas de los materiales nobles, las cuales no son consideradas un defecto y no entran dentro de la garantía mencionada.

Se aconseja limpiar las cortinas de madera con un trapo húmedo. No usar ningún tipo de producto de limpieza ni productos abrasivos.

No se aceptarán reclamaciones que deriven del comportamiento natural de la madera descrito arriba.

El plazo de reclamación será antes de los 30 días desde la fecha de emisión de la factura.

Wood blinds are guaranteed for a period of time of 2 years from the date of production if there is no manipulation on the blind.

This guarantee also covers the optional operation systems as motor, crank and endless cord as well as other finishing options.

Concerning colour fading on wood blinds, the guarantee will cover for a 3 year- period from production date.

One of the characters of the wood blinds is that it might show slight warpage behaviour, difference in grain and tone which are part of wood structure and not considered a defect.

Do not clean the wood blinds with any abrasive or cleaning product. We recommend cleaning the blinds with a damp cloth only.

We will not accept claims which are part of natural wood behaviour mentioned above. Claims should be placed before 30 days from Invoice date.



Certificado Luxmader Luxmader QuitFire QuitFire. Certification.

Resistance to fire in a product has become a legal requirement and to be able to meet this market demand, we present a range of products in wood Luxmader QuitFire with certification B-s2-d0.

To obtain this certification each of the components of a wood blind had to be analysed separately and certified.

The different items are wood components, paint, metal accessories, tapes, ladder string and cords.

The wood and the paint are classified as B-s2-d0 Metal is classified as A1 and textile as CLASE 1 on fire reaction.

La resistencia al fuego de un producto ha pasado de ser una mera preocupación, a ser un requisito legal. Para cumplir esta exigencia del mercado, Luxmader presenta la serie de productos de madera con certificado QuitFire B-s2-d0.

Para conseguir este certificado se analiza cada uno de los componentes de estos productos, los cuales también deben tener su propia certificación, lo que ocurre con nuestras cortinas de madera, formadas por: Madera (laminas, cabezales, pintura...), metal (Cabezal, eje, remache...) y textil (Cordón, cinta o escalerilla).

Tanto la madera como la pintura presentan la certificación: B-s2-d0.

El metal presenta la certificación A1 y el textil CLASE 1 de reacción al fuego.



QUITFIRE
QUITFIRE

Im

Certificado de FSC madera FSC. Certificate

Ecological wood is the one that comes from controlled Forest and does not harm the environment. Today one of the few International organisations that guarantee that the timber comes from a controlled Forest is the Forest Stewardship Council, known as well as FSC. The Certificate aims to promote also everything related with wood and other items from the FSC Forest as respectful relationship with Nature synonymous. FSC wood is the guarantee to preserve the Forest in our planet.

La madera ecológica sería aquella cuya extracción no daña el medio ambiente. Hoy uno de los pocos avales internacionales que garantizan madera cortada sin perjuicio de los bosques es el aval del Forest Stewardship Council, conocido también como FSC.

Este certificado quiere promocionar todo lo relacionado con la madera y otros productos del bosque FSC por ser sinónimo de una relación respetuosa con la naturaleza. La madera FSC es una garantía para conservar los bosques del planeta.



CERTIF. FSC
CERTIF. FSC

Proyecto plantar. Project plantar.

EL PROYECTO PLANTAR se ha desarrollado sin ánimo de lucro, con el propósito de apoyar al medio ambiente en los problemas de deforestación que produce nuestra industria.

Mediante la promoción de este proyecto de replantación de arboles, junto al gobierno local, estamos creando áreas de Cinturón Verde Naturales. Se está trabajando en la creación de un fondo dentro de nuestra industria, a través de un programa de sponsors, para la replantación de árboles. De este modo podemos acortar el índice de declinación de los bosques, con la esperanza de que un día, otras industrias sigan nuestros pasos para garantizar una vida en armonía con la naturaleza.

PROJECT PLANTAR was developed to create awareness and willingness to tackle the problem of deforestation in our industry.

By promoting this project of replanting trees together with the local government we will be creating natural Green Belt areas.

Further we will be able to raise funds within our industry through a program focusing on sponsoring the replantation of trees.

In this way we can slow down the rate of decline with the hope that one day other industries will follow in our steps to guarantee to live in harmony with nature.



Producto artesano. Handcrafted product.

Con el término artesanía nos referimos al trabajo realizado de forma manual, en el que cada pieza es distinta a las demás, diferenciándolo del trabajo en serie o industrial.

Las cortinas de madera que están identificadas con la etiqueta de Artesanía, certifica que el producto se ha realizado de esta manera por expertos artesanos de la comunidad valenciana.

Por el proceso de acabado totalmente manual que se realiza lama a lama, no habrá dos motivos iguales en la misma cortina.

With handcrafted product we refer to any job made by hand, in which each piece is unique, making the difference from industrial production.

The wood blinds handcrafted are identified with a label that certifies that the product has been made by experts craftsman workers from Valencia (Spain).

The design will differ in the same blind as the slats are made one by one totally by hand.



Luxmader en el mundo. Luxmader in the world.

Luxmader exporta sus productos a mas de 50 países en el mundo y está presente en las principales ferias internacionales.

Luxmader export their products to over 50 countries in the world and attends the main international fairs.



ESPAÑA, ALEMANIA, AUSTRIA, BELGICA ,ITALIA, SUIZA, SUECIA, GRECIA, ESTONIA, LITUANIA, LETONIA, HUNGRIA, BULGARIA, AUSTRALIA, EE.UU, BRASIL, ARGENTINA, SUDAFRICA, GHANA, MARRUECOS, COREA, CROACIA, DINAMARCA, EMIRATOS ARABES UNIDOS, ARABIA SAUDI, HOLANDA, HUNGRIA, IRAN, JORDANIA, NORUEGA, POLONIA, RUMANIA, TAILANDIA, TURQUIA, ISLANDIA, LUXEMBURGO, TAIWAN, SINGAPORE, ESPAÑA, REINO UNIDO, PORTUGAL, IRLANDA, FRANCIA, ALEMANIA, AUSTRIA, BELGICA ,ITALIA, SUIZA, SUECIA, NORUEGA, FINLANDIA, REP. CHECA, ESLOVAQUIA, GRECIA, ESTONIA, LITUANIA, LETONIA, HUNGRIA, BULGARIA, RUSIA, UCRANIA, JAPON, CHINA, AUSTRALIA, EE.UU, BRASIL, ARGENTINA, SUDAFRICA, GHANA, MARRUECOS, COREA, CROACIA, DINAMARCA, EMIRATOS ARABES UNIDOS, ARABIA SAUDI, HOLANDA, HUNGRIA, IRAN, JORDANIA, NORUEGA, POLONIA, RUMANIA, TAILANDIA, TURQUIA, ISLANDIA, LUXEMBURGO, TAIWAN, SINGAPORE, ESPAÑA, REINO UNIDO, PORTUGAL, IRLANDA, FRANCIA, ALEMANIA, AUSTRIA, BELGICA ,ITALIA, SUIZA, SUECIA, NORUEGA, FINLANDIA, REP. CHECA, ESLOVAQUIA, GRECIA, ESTONIA, LITUANIA, LETONIA, HUNGRIA, BULGARIA, RUSIA, UCRANIA, JAPON, CHINA, AUSTRALIA, EE.UU, BRASIL, ARGENTINA, SUDAFRICA, GHANA, ESPAÑA, REINO UNIDO, PORTUGAL, IRLANDA, FRANCIA, ALEMANIA, AUSTRIA, BELGICA ,ITALIA, SUIZA, SUECIA, NORUEGA, FINLANDIA, REP. CHECA, ESLOVAQUIA, GRECIA, ESTONIA, LITUANIA, LETONIA, HUNGRIA, BULGARIA, RUSIA, UCRANIA, JAPON, CHINA, AUSTRALIA, EE.UU, BRASIL, ARGENTINA, SUDAFRICA, GHANA, MARRUECOS, COREA, CROACIA, DINAMARCA, EMIRATOS ARABES UNIDOS, ARABIA SAUDI, HOLANDA, HUNGRIA, IRAN, JORDANIA, NORUEGA, POLONIA, RUMANIA, TAILANDIA, TURQUIA, ISLANDIA, LUXEMBURGO, TAIWAN, SINGAPORE. ESPAÑA, REINO UNIDO, PORTUGAL, IRLANDA, FRANCIA, ALEMANIA, AUSTRIA, BELGICA ,ITALIA, SUIZA, SUECIA, NORUEGA, FINLANDIA, REP. CHECA, ESLOVAQUIA, GRECIA, ESTONIA, LITUANIA, LETONIA, HUNGRIA, BULGARIA.

- ESPAÑA
- REINO UNIDO
- PORTUGAL
- IRLANDA
- FRANCIA
- ALEMANIA
- AUSTRIA
- BELGICA
- ITALIA
- SUIZA
- SUECIA
- NORUEGA
- FINLANDIA
- REP. CHECA
- ESLOVAQUIA
- GRECIA
- ESTONIA
- LITUANIA
- LETONIA
- HUNGRIA
- BULGARIA
- RUSIA
- UCRANIA
- JAPON
- CHINA
- AUSTRALIA
- EE.UU
- BRASIL
- ARGENTINA
- SUDAFRICA
- GHANA
- MARRUECOS
- COREA
- CROACIA
- DINAMARCA
- EMIRATOS ARABES
- ARABIA SAUDI
- HOLANDA
- HUNGRIA
- IRAN
- JORDANIA
- NORUEGA
- POLONIA
- RUMANIA
- TAILANDIA
- TURQUIA
- ISLANDIA
- LUXEMBURGO
- TAIWAN
- SINGAPORE
- MALTA





PREMIO CAMARA DE COMERCIO 2008 PARA LUXMADER

Luxmader ha sido galardonada por la Cámara de Comercio de Valencia en la modalidad de Internacionalización. El jurado ha valorado el hecho que desde que la empresa se fundó en 1995, hemos exportado nuestros productos a más de 50 países.

Las ventas en exportación suponen más de un 80% de la facturación, diversificada geográficamente, reduciendo así el riesgo e incrementando el potencial de crecimiento.

CHAMBER OF COMMERCE AWARD 2008 FOR LUXMADER

Luxmader has been awarded by The Chamber of Commerce in Valencia for International operations. The jury took into consideration to give this award the fact that since we started in 1995 we export to more than 50 countries.

Sales on Export markets mean more than 80% from our turnover, diversifying geographically the markets reducing the risk and increasing the potential growth.

Índice

VENECIANA INTERIOR/ Indoor Venetian blind

- VENECIANA COLONIAL (pag 15- 21)
- VENECIANA CRAFT & SHAPES (pag 23- 51)

Modelo Curvatta (pag 24-27)
Modelo Óptima (pag 28-31)
Modelo The Best (pag 32-35)
Modelo Stripe (pag 36-39)
Modelo Elle (pag 40-43)
Modelo Buró (pag 44-47)
Modelo Piano (pag 48-51)

- VENECIANA SPECIES (pag 52-69)

Modelo Rustic (pag 54-61)
Modelo Classic (pag 62-69)

- VENECIANA ART (pag 70-107)

Modelo New line (pag 72-75)
Modelo Decapé (pag 76-79)
Modelo Brocante (pag 80-83)
Modelo Luis XVI (pag 84-87)
Modelo Sunset (pag 88-91)
Modelo Leather (pag 92-95)
Modelo Piedra (pag 96-99)
Modelo Cosmic (pag 100-103)
Modelo Technical wood (pag 104-107)

VENECIANA EXTERIOR/ Outdoor Venetian blind

Modelo Valencia (pag 110-113)

INFO VENECIANAS/ Venetian blind info

Datos técnicos generales (pag 116-117)
Accionamientos (pag 118-121)
Opciones (pag 122-123)

VENECIANA DE ALUMINIO/ Aluminium venetian blind

Modelo Retro (pag 126-129)
Modelo Retro 90 (pag 130-133)
Modelo Fusion (pag 134-137)

VENECIANA LAMINADA/ Laminated Venetian blind

Modelo Decorwood (pag 140-145)

VERTICAL DE MADERA/ Wood vertical blind

Modelo vertical (pag 148-151)

PINOLEUM/ Pinoleum

Sistemas de accionamiento (pag 154-155)

- PINOLEUM (pag 156-159)

Modelo Madeira
Modelo Borneo
Modelo Kenya
Modelo Ceylan
Modelo Bali

- BOGA (pag 160-163)
- PALMAR (pag 164-167)
- ALICANTE (pag 168-171)

SHUTTERS DE MADERA/ Wood shutters

Modelo Altea (pag 174-179)
Modelo Gandía (pag 180-183)
Modelo Levante (pag 184-187)
Modelo Oropesa (pag 188-191)

L

- **Veneciana interior /**
Indoor Venetian blind
- **Veneciana Colonial /**Venetian Colonial
- **Veneciana Craft & shapes /**Venetian Craft & Shapes
- **Veneciana Species /**Venetian Species
- **Veneciana Art /** Venetian Art



Veneciana Colonial.

Venetian Colonial.

La sobriedad, la innovación en el diseño, la pureza de líneas y la modernidad que aporta la cultura occidental, combinado con las técnicas artesanales y acabados exóticos, propios de oriente, generando resultados de una estética exquisita, como la veneciana colonial.

Piezas con personalidad propia, que se han hecho un hueco en el interior de nuestras viviendas recreando un estilo exótico y relajante

The sobriety, design innovation, lines purity and the modernity supplied by the Occidental culture mixed with the handcrafted techniques and exotic finishing from Easter civilization generates as a result an exquisite Colonial Venetian blind.

The Pieces show their own personality having found their places in our homes recreating an exotic and relaxing style.

MODELO COLONIAL

Tipo de madera: Abachiwood
Espesor de la lama : 3mm
Es posible realizar colores especiales
bajo petición del cliente.

Type of wood: Abachiwood
Slat thickness: 3mm
It is possible to produce special
colours upon customer's request.









LAMA DE 25 MM

Peso m²: 1,850 Kg.
Ancho máximo fabricación: 1400mm
Alto máximo fabricación: 2500mm
Acabado: escalerilla o cinta 16mm
Cabezal standard escalerilla: 29 x 30 mm
Cabezal standard cinta: 35 x 35 m

LAMA DE 35 MM

Peso m²: 2 Kg.
Ancho máximo fabricación: 2000mm
Alto máximo fabricación: 3000mm
Acabado: Escalerilla o Cinta 16mm
Cabezal: 35X35mm

LAMA DE 50 MM

Peso m²: 2 Kg.
Ancho máximo fabricación: 3000mm
Alto máximo fabricación: 3500mm
Acabado: Escalerilla o Cinta 25 y 38mm
Cabezal: 51x57mm

LAMA DE 70 MM

Peso m²: 2,1 Kg.
Ancho máximo fabricación: 3000mm
Alto máximo fabricación: 3500mm
Acabado: Escalerilla o Cinta 38mm
Cabezal: 51x57mm

25 MM SLAT

Weight m²: 1,850kg
Maximum blind width: 1400mm
Maximum blind height: 2500mm
Finish: Ladder string or Ladder tape 16mm
Standard head rail ladder string: 29 x 30 mm
Standard head rail ladder tape: 35 x 35 mm.

35 MM SLAT

Weight m²: 2kg
Maximum blind width: 2000mm
Maximum blind height: 3000mm
Finish: Ladder string or Ladder tape 16mm
Head rail: 35X35mm

50 MM SLAT

Weight m²: 2kg
Maximum blind width: 3000mm
Maximum blind height: 3500mm
Finish: Ladder string or Ladder tape 25 & 38mm
Head rail: 51x57mm

70 MM SLAT

Peso m²: 2,1kg
Ancho máximo fabricación: 3000mm
Alto máximo fabricación: 3500mm
Acabado: Escalerilla o Cinta 38mm
Cabezal: 51x57mm



INCLINADA
SHAPES



CABEZ. ANTICA
ANTICA HEAD RAIL



CORDÓN CONT.
CORDON CONT.



MOTORIZADA
MOTOR



MANIVELA
CRACK



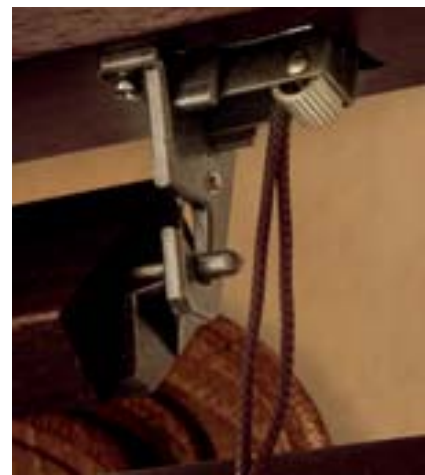
CERTIF. FSC
FSC CERTIF.



QUITFIRE
QUITFIRE



* Ver apartado accionamientos CABEZAL ANTICA para detalles del producto (pág. 120)/
See operation system information ANTICA HEAD RAIL for details (page 120)







Veneciana Craft & Shapes.

Venetian Craft & Shapes.

La esencia de esta colección es la sofisticación cuidada de manera manual. Fabricada a mano, con formas especiales, con un proceso de acabados, colores y texturas, realizados en cabina, pintadas y barnizadas manualmente con el máximo cuidado y mimo hasta conseguir piezas únicas e irrepetibles.

This collection essence is in the sophisticated process which is completely manual. Produced by hand, with especial shapes, finishing process, colours and texture made in cabinet, painted and varnished manually with lot of care achieving a great result as unique and unrepeatable pieces.

MODELO CURVATTA

Tipo de madera : Abachiwood
Espesor de la lama : 4mm

Colores disponibles: Todos los colores de la serie Colonial y Buró.
Se pueden hacer colores especiales a petición del cliente.

El proceso de fabricación del modelo Curvatta es cortar y troquelar las lamas antes de pintar, por lo tanto el lacado cubre tanto los extremos de la lama como los agujeros del cordón. Este acabado es manual y se fabrica sobre pedido.

Type of wood: Abachiwood
Slat thickness: 4mm

Colours available: All colours in range Colonial and Buro.
It is possible to produce special colours upon customer's request.

The manufacturing process of this model is to cut and punch the slats before painting, therefore the finish covers the edges and punching holes in the blind. This finishing is hand made and it is produced up to order.







LAMA DE 75 MM

Peso m²: 2,5 Kg. Acabado Colonial.

Peso m²: 3,6 Kg. Acabado Buró.

Ancho mínimo/máximo: 300/3000 mm

Alto mínimo/máximo: 300/3500 mm

Superficie máxima recomendada: 7 m²

Opción acabado: Escalerilla o cinta de 38mm

Cabezal Standard: 51x57mm

75 MM SLAT

Weight m²: 2,5 kg. Colonial finish.

Weight m²: 3,6 kg. Buro finish

Width minimum/maximum: 300/3000 mm

Height minimum/maximum: 300/3500 mm

Maximum surface recommended: 7 m²

Finish: ladder string or ladder tape 38mm

Standard head rail: 51x57mm

El repliegue tiene una tolerancia de +/-2cm.
Existe una tolerancia en la altura total de la cortina debido al paso de la escalerilla. LA MEDIDA DE ALTO NO SERÁ EXACTA.

Folded heights have a tolerance of +/-2cm.
There is a tolerance in the finished height of the blind due to ladder pitch, therefore, THE HEIGHT OF BLIND WILL NOT BE EXACT TO ORDER.

Altura cortina/ Blind height	Repliegue/Folded height. Escalerilla/ Ladder string	Repliegue/Folded height. Cinta 38/ Tape 38
600 mm	135 mm	140 mm
1000 mm	170 mm	180 mm
1500 mm	215 mm	230 mm
2000 mm	255 mm	275 mm
2500 mm	300 mm	325 mm
3000 mm	345 mm	375 mm



CORDÓN CONT.
CORDON CONT.



CABEZ. ANTICA
ANTICA HEAD RAIL



MOTORIZADA
MOTOR



MANIVELA
CRACK



CERTIF. FSC
FSC CERTIF.



QUITFIRE
QUITFIRE

MODELO ÓPTIMA

Tipo de madera : Abachiwood

Espesor de la lama : 8 mm (en el punto mas grueso)

Colores disponibles: Todos los colores de la serie Colonial y Buró.
Se pueden hacer colores especiales a petición del cliente.

El proceso de fabricación del modelo Óptima es cortar y troquelar las lamas antes de pintar, por lo tanto el lacado cubre tanto los extremos de la lama como los agujeros del cordón. Este acabado es manual y se fabrica sobre pedido.

Type of wood: Abachiwood

Slat thickness: 8 mm (in the thickest point)

Colours available: All colours in range Colonial and Buro.
It is possible to produce special colours upon customer's request.

The manufacturing process of this model is to cut and punch the slats before painting, therefore the finish covers the edges and punching holes in the blind. This finishing is hand made and it is produced up to order.





modelo ÓPTIMA





LAMA DE 75 MM (forma curva)

Peso m²: 4,6 Kg.

Ancho mínimo/máximo: 300/3000 mm

Alto mínimo/máximo: 300/3000 mm

Opción acabado: Escalerilla o cinta de 38 mm

Cabezal Standard: 51 x 57 mm

Superficie máxima recomendada para operación manual: 3,5 m².

A partir de esta superficie de cortina se recomienda operación con motor.

Existe una tolerancia en la altura total de la cortina debido al paso de la escalerilla.
LA MEDIDA DE ALTO NO SERÁ EXACTA.

75 MM SLAT (curved shape)

Weight m²: 4,6 kg

Width minimum/maximum: 300/3000 mm

Height minimum/maximum: 300/3000 mm

Finish: ladder string or ladder tape 38 mm

Standard head rail: 51 x 57 mm

Maximum surface recommended manual operation: 3,5m².

Over this size motor is recommended.

There is a tolerance in the finished height of the blind due to ladder pitch. THE HEIGHT OF BLIND WILL NOT BE EXACT TO ORDER.

Altura cortina/ Blind height	Repliegue/ Folded height. Escalerilla/ Ladder string	Repliegue/ Folded height. Cinta 38/ Tape 38
600 mm	146 mm	151 mm
1000 mm	188 mm	198 mm
1500 mm	243 mm	258 mm
2000 mm	296 mm	316 mm
2500 mm	351 mm	376 mm
3000 mm	410 mm	435 mm



MODELO THE BEST

Tipo de madera : Abachiwood

Espesor de la lama: 5 mm.

Colores disponibles: Todos los colores de la serie Colonial y Buró.
Se pueden hacer colores especiales a petición del cliente.

El proceso de fabricación del modelo The Best es cortar y troquelar las lamas antes de pintar, por lo tanto el lacado cubre tanto los extremos de la lama como los agujeros del cordón. Este acabado es manual y se fabrica sobre pedido.

Type of wood: Abachiwood

Thickness of the slat: 5 mm.

Colours available: All colours in range Colonial and Buró.
It is possible to produce special colours upon customer's request.

The manufacturing process of this model is to cut and punch the slats before painting, therefore the finish covers the edges and punching holes in the blind. This finishing is hand made and it is produced up to order.





LAMA DE 90 MM

Peso m²: 2,5 Kg.

Ancho mínimo/máximo: 400/3000 mm

Alto mínimo/máximo: 300/3500 mm

Acabado: Escalerilla.

Cabezal standard: 51 x 57 mm

Operación manual SERÁ MEDIANTE SISTEMA CORDÓN CONTINUO.

No disponible sistema manual de cordones.

Superficie máxima recomendada para operación manual (cordón continuo): 6m². A partir de esta superficie de cortina se recomienda operación con motor.

Existe una tolerancia en la altura total de la cortina debido al paso de la escalerilla. LA MEDIDA DE ALTO NO SERÁ EXACTA.

90 MM SLAT

Weight m²: 2,5 kg

Minimum width/maximum: 400/3000 mm

Minimum height/maximum: 300/3500 mm

Finish: Ladder string.

Standard head rail: 51 x 57 mm

Manual operation WITH ENDLESS CORD SYSTEM.

Not available with standard cord system.

Maximum surface recommended manual operation (endless cord): 6m². Operation by motor recommender for sizes over the recommended.

There is a tolerance in the finished height of the blind due to ladder pitch. THE HEIGHT OF BLIND WILL NOT BE EXACT TO ORDER.

Altura cortina/ Blind height	Repliegue/Folded height. Escalerilla/ Ladder string
600 mm	125 mm
1000 mm	160 mm
1500 mm	200 mm
2000 mm	240 mm
2500 mm	280 mm
3000 mm	320 mm



SISTEMA
STANDARD
OPERACIÓN
MANUAL.
STANDARD
MANUAL
OPERATION
SYSTEM.



CORDÓN CONT.
CORDÓN CONT.



MOTORIZADA
MOTOR



MANIVELA
CRACK



CERTIF. FSC
FSC CERTIF.



QUITFIRE
QUITFIRE



MODELO STRIPE

Tipo de madera : Abachiwood
Espesor de la lama : 5 mm

Colores disponibles: Todos los colores de la serie Colonial y Buró.
Se pueden hacer colores especiales a petición del cliente.

El proceso de fabricación del modelo STRIPE es cortar y troquelar las lamas antes de pintar, por lo tanto el acabado cubre tanto los extremos de la lama como los agujeros del cordón. Este acabado es manual y se fabrica sobre pedido.

Type of wood: Abachiwood
Slat thickness: 5 mm

Colours available: All colours in range Colonial and Buro.

It is possible to produce special colours upon customer's request. The manufacturing process of this model is to cut and punch the slats before painting, therefore, the finish covers the edges and punching holes in the blind. This finishing is hand made it is produced up to order.





modelo STRIPE

LAMA DE 70 MM (FORMA)

Peso m²: 2,5 Kg.

Ancho mínimo/máximo: 300/ 3000 mm

Alto mínimo/máximo: 300/ 3500 mm.

Superficie máxima recomendada: 7,5 m²

Acabado: Escalerilla.

Cabezal Standard: 51 x 57 mm

Existe una tolerancia en la altura total de la cortina debido al paso de la escalerilla. LA MEDIDA DE ALTO NO SERÁ EXACTA.

70 MM SLAT (SHAPE)

Weight m²: 2,5kg

Width minimum/maximum: 300/3000 mm

Height minimum/maximum: 300/3500 mm

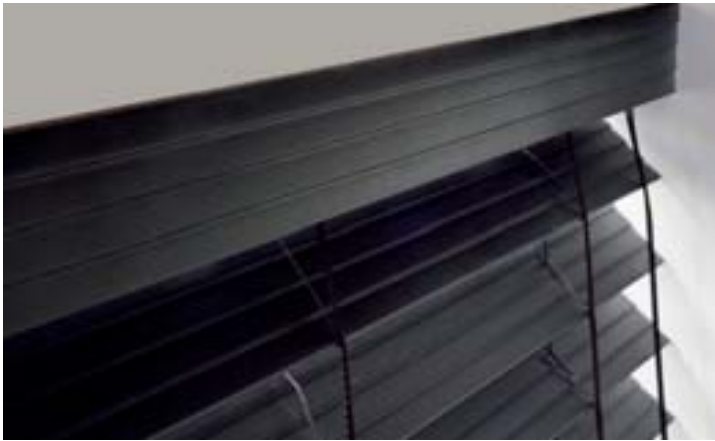
Maximum surface recommended: 7,5 m²

Finish: ladder string

Standard head rail: 51 x 57 mm

There is a tolerance in the finished height of the blind due to ladder pitch. THE HEIGHT OF BLIND WILL NOT BE EXACT TO ORDER.

Altura cortina/Blind height	Repliegue/Folded height. Escalerilla/Ladder string.
700 mm	162 mm
1200 mm	216 mm
1700 mm	271 mm
2200 mm	326 mm
2700 mm	381 mm
3200 mm	435 mm





MODELO ELLE

Tipo de madera : Abachiwood
Espesor de la lama : 4 mm

Colores disponibles: Todos los colores de la serie Colonial y Buró.
Se pueden hacer colores especiales a petición del cliente.

El proceso de fabricación del modelo ELLE es cortar y troquelar las lamas antes de pintar, por lo tanto el acabado cubre tanto los extremos de la lama como los agujeros del cordón. Este acabado es manual y se fabrica sobre pedido.

Type of wood: Abachiwood
Slat thickness: 4 mm

Colours available: All colours in range Colonial and Buro.
It is possible to produce special colours upon customer's request.

The manufacturing process of this model is to cut and punch the slats before painting, therefore, the finish covers the edges and punching holes in the blind. This finishing is hand made it is produced up to order.







LAMA DE 70 MM (FORMA)

Peso m²: 2,5 Kg.

Ancho mínimo/máximo: 300/ 3000 mm

Alto mínimo/máximo: 300/ 3500 mm.

Superficie máxima recomendada: 7,5 m²

Acabado: Escalerilla.

Cabezal Standard: 51 x 57 mm

Existe una tolerancia en la altura total de la cortina debido al paso de la escalerilla. LA MEDIDA DE ALTO NO SERÁ EXACTA.

70 MM SLAT (SHAPE)

Weight m²: 2,5 kg

Width minimum/maximum: 300/3000 mm

Height minimum/maximum: 300/3500 mm

Maximum surface recommender: 7,5 m²

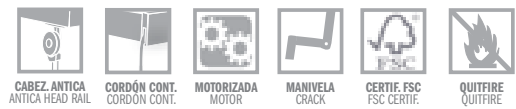
Finish: ladder string

Standard head rail: 51 x 57 mm

There is a tolerance in the finished height of the blind due to ladder pitch. THE HEIGHT OF BLIND WILL NOT BE EXACTO TO ORDER.



Altura cortina/Blind height	Repliegue/Folded height. Escalerilla/Ladder string.
600 mm	130 mm
1000 mm	160 mm
1500 mm	205 mm
2000 mm	250 mm
2500 mm	295 mm
3000 mm	340 mm



MODELO BURÓ

Tipo de madera : Abachiwood
Espesor de la lama : 3 mm

Colores disponibles: es posible realizar cualquier color de la carta NCS a petición del cliente.

El proceso de fabricación del modelo Buró es cortar y troquelar las lamas antes de pintar, por lo tanto el lacado cubre tanto los extremos de la lama como los agujeros del cordón. Este acabado es manual y se fabrica sobre pedido.

Type of wood: Abachiwood
Slat thickness: 3 mm

Colours available: it is possible to produce any NCS colour upon customer's request.

The manufacturing process of this model is to cut and punch the slats before painting, therefore the finish covers the edges and punching holes in the blind. This finishing is hand made and it is produced up to order.





LAMA DE 50 MM

Peso m²: 3,1 Kg.

Acabado: escalerilla o cinta 25 y 38 mm

Cabezal standard: 51 x 57 mm

LAMA DE 70 MM

Peso m²: 3,1 Kg.

Acabado: escalerilla o cinta 38 mm

Cabezal standard: 51 x 57 mm

50 MM SLAT

Weight m²: 3,1 kg

Finish: Ladder string or Ladder tape
25 and 38 mm

Standard head rail: 51 x 57 mm

70 MM SLAT

Weight m²: 3,1 kg

Finish: Ladder string or Ladder tape 38 mm

Standard head rail: 51 x 57 mm



MODELO TEXTURE Todos los colores de la gama Buró se pueden realizar con el acabado Texture/ All Buro range colours can be produced with the Texture finish.



CABEZ. ANTICA
ANTICA HEAD RAIL



CORDÓN CONT.
CORDÓN CONT.



MOTORIZADA
MOTOR



MANIVELA
CRACK



CERTIF. FSC
FSC CERTIF.



QUITFIRE
QUITFIRE



* Ver información general para más detalles (pág.. 115)/ See General Information Venetian for details (page 115)

MODELO PIANO

Tipo de madera : Abachiwood
Espesor de la lama : 3mm

Colores disponibles: Serie Buró + Serie Piano. Acabado Alto Brillo.
Es posible realizar cualquier color de la carta NCS en acabado alto brillo a petición del cliente.

El proceso de fabricación del modelo Piano es cortar y troquelar las lamas antes de pintar, por lo tanto el lacado cubre tanto los extremos de la lama como los agujeros del cordón. Este acabado es manual y se fabrica sobre pedido.

Type of wood: Abachiwood
Slat thickness: 3mm

Colours available: Buro range + Piano range. High Gloss finish.
It is possible to produce any NCS colour in high gloss finish upon customers request.

The manufacturing process of this model is to cut and punch the slats before painting, therefore the finish covers the edges and punching holes in the blind. This finishing is hand made and it is produced up to order.





modelo PIANO



* Ver información general para más detalles (pag. 115)/ See General Information Venetian for details (page 115)



LAMA DE 50 MM

Peso m²: 3,1 Kg.

Acabado: escalerilla o cinta 25 y 38 mm

Cabezal standard: 51 x 57 mm

LAMA DE 70 MM

Peso m²: 3,1 Kg.

Acabado: escalerilla o cinta 38 mm

Cabezal standard: 51 x 57 mm

50 MM SLAT

Weight m²: 3,1 kg

Finish: Ladder string or Ladder tape 25 and 38 mm

Standard head rail: 51 x 57 mm

70 MM SLAT

Weight m²: 3,1 kg

Finish: Ladder string or Ladder tape 38 mm

Standard head rail: 51 x 57 mm



CABEZ. ANTICA
ANTICA HEAD RAIL



CORDÓN CONT.
CORDÓN CONT.



MOTORIZADA
MOTOR



MANIVELA
CRACK



CERTIF. FSC
FSC CERTIF.



QUITFIRE
QUITFIRE



Veneciana Species.

Venetian Species.

La veneciana de madera, es una solución muy actual para decorar, controlar la entrada de luz y dar a nuestra estancia la calidez y serenidad que proporciona la madera. La riqueza de las especies que la naturaleza nos ofrece, nos da la oportunidad de crear miles de opciones para dotar de unas sensaciones u otras el ambiente a decorar. Material puro, robusto y absolutamente natural que nos permite garantizar una presencia excepcional en el conjunto de tu decoración

The blind Venetian blind is a very present decoration solution, controlling the sunlight supplying our rooms with serenity and a warm atmosphere. The species richness that nature offers us gives an opportunity of having a wide range of sensations for the area to decorate. A pure material, solid and absolutely natural would give us guarantees of an exceptional looking in our decoration totality.

MODELO RUSTIC

Tipo de madera : Pino

Type of wood: Pine

Espesor de la lama : 3 mm (cantos cuadrados)

Slat thickness: 3 mm (square edges)

Colores disponibles: es posible realizar cualquier color a petición del cliente.

Colours available: it is possible to produce any colour upon customers request.

Por el tipo de madera empleado, Pino Natural, se mostrarán variaciones de vetas, color y ligero alabeo en las lamas

Due to the type of wood, Natural Pine, the slats might show signs of warpage, grain and colour differences.





modelo RUSTIC

LAMA DE 70 MM

Peso m²: 3 Kg.

Ancho máximo: 1600 mm

Acabado: escalerilla o cinta 38 mm

Cabezal standard: 51 x 57 mm

70 MM SLAT

Weight m²: 3 kg

Maximum width: 1600 mm

Finish: Ladder string or Ladder tape 38 mm

Standard head rail: 51 x 57 mm



LAMA DE 50 MM

Peso m²: 3 Kg.

Ancho máximo: 1600 mm

Acabado: escalerilla o cinta de 25 o 38 mm

Cabezal standard: 51 x 57 mm

50 MM SLAT

Weight m²: 3 kg

Maximum width: 1600 mm

Finish: ladder string or ladder tape 25 & 38mm

Standard head rail: 51 x 57 mm



modelo RUSTIC

En el modelo Rustic se pueden encontrar nudos y vetas marcadas debido al tipo de madera empleado.

The Rustic model might show knots and grain differences due to wood structure.





En el modelo Rustic se pueden encontrar nudos y vetas marcadas debido al tipo de madera empleado.

The Rustic model might show knots and grain differences due to wood structure.





MODELO CLASSIC

Tipo de madera: Cada referencia es un tipo de madera diferente.
Espesor de la lama: 2mm

Type of wood: Each reference is a different wood specie.
Slat thickness: 2mm





modelo CLASSIC







Red CEDAR



CABEZ. ANTICA
ANTICA HEAD RAIL



CORDÓN CONT.
CORDON CONT.



MOTORIZADA
MOTOR



MANIVELA
CRACK

LAMA DE 50 MM

Acabado: escalerilla o cinta de 25 o 38 mm

Cabezal standard: 51 x 57 mm

Las medidas de repliegue, serán inferiores a la tabla general ya que el grosor de lama es 2 mm

Cada referencia tiene unas características, pesos y limitaciones diferentes ya que son especies diferentes de madera.

El acabado en este artículo es transparente, por lo que se apreciarán las variaciones de tonalidad, veta y estructura propias de cada una de las especies de madera.

Hay una tolerancia de +/- 20 mm en estas medidas de repliegue.

50 MM SLAT

Finish: ladder string or ladder tape 25 & 38mm

Standard head rail: 51 x 57 mm

The folded sizes will be less than the general grid as the slat thickness is 2mm.

Each wood specie has different specifications, weights and limitations.

The slats are finished in a clear coat, therefore, it will show the variances in tone, grain and structure of each wood specie.

There is a +/- 20 mm tolerance in these stack measures.

Altura cortina/Blind height	Repliegue/Folded height. Escalerilla/Ladder string.
600 mm	117 mm
1000 mm	141 mm
1500 mm	172 mm
2000 mm	203 mm
2500 mm	234 mm
3000 mm	265 mm

Tipos de madera/Type of wood	
Cherry	White oak
Brasil Cedar	Pine
Framire	Mobila
Ash	Wenge
Beech	African teak
Mohogany	Etimoie
Soft maple	Red Cedar
M'bero	Basswood

Para cualquier otro tipo de madera, por favor consultar

For any other wood specie, please ask.



Red CEDAR





Veneciana Art. *Venetian Art.*

La versatilidad de la veneciana de madera nos permite crear infinitos acabados, partiendo de ella como elemento principal, desarrollando una labor que la diferencie de un trabajo en serie o industrial. El proceso totalmente manual que se realiza lama a lama por expertos artesanos concibe a la veneciana como lienzo en blanco sobre el que poder crear, decorar e innovar. Dotará a nuestra estancia de esa exclusividad que todos buscamos a la hora de identificarnos con la decoración de nuestro propio hogar.

The wood Venetian blind versatility give us the opportunity of making infinity of finishing based on it as the main component developing a work which will differ from an industrial product. The manual process making every single slat one by one by experts handcrafter conceive the Venetian blind as an empty canvas over which we will create, decorate and innovate. Our room will show the exclusivity identifying our home decoration as unique.

MODELO NEW LINE

Tipo de madera : Abachiwood
Espesor de la lama : 3mm

Producto artesanal: Cada lama se fabrica totalmente a mano, por lo que no se encontrarán dos motivos iguales dentro de la misma cortina.

Type of wood: Abachiwood
Slat thickness: 3mm

Hand crafted: Each slat has been produced by hand, therefore you will not find two equal slats in the same blind.







LAMA DE 50 MM

Peso m²: 2,1 kg

Opción acabado: Escalerilla o cinta de 25 o 38 mm

Cabezal Standard: 51x57 mm

50 MM SLAT

Weight m²: 2,1 kg.

Finish: ladder string or ladder tape 25 & 38 mm

Standard head rail: 51x57 mm

LAMA DE 70 MM

Peso m²: 2,1 Kg.

Opción acabado: Escalerilla o cinta de 38 mm

Cabezal Standard: 51x57 mm

70 MM SLAT

Weight m²: 2,1 kg.

Finish: ladder string or tape 38 mm

Standard head rail: 51x57 mm





MODELO DECAPE

Tipo de madera : Abachiwood

Type of wood: Abachiwood

Espesor de la lama : 3mm

Slat thickness: 3mm

Producto artesanal: Cada lama se fabrica totalmente a mano, por lo que no se encontrarán dos motivos iguales dentro de la misma cortina.

Hand crafted: Each slat has been produced by hand, therefore you will not find two equal slats in the same blind.

Posibilidad de hacer cualquier combinación de colores con este concepto de acabado.

It is possible to make any combination of colour with this finishing concept.





modelo DECAPÉ

LAMA DE 50 MM

Peso m²: 2,1 Kg.

Opción acabado: Escalerilla o cinta de
25 o 38 mm

Cabezal Standard: 51x57 mm

50 MM SLAT

Weight m²: 2,1 kg

Finish: ladder string or ladder tape
25 & 38mm

Standard head rail: 51x57 mm



* Ver información general para más detalles (pág.. 115)/ See General Information Venetian for details (page 115)

LAMA DE 70 MM

Peso m²: 2,1 Kg.

Opción acabado: Escalerilla o cinta de 38 mm

Cabezal Standard: 51x57 mm

70 MM SLAT

Weight m²: 2,1 kg

Finish: ladder string or tape 38mm

Standard head rail: 51x57 mm



CABEZ. ANTICA
ANTICA HEAD RAIL



CORDÓN CONT.
CORDÓN CONT.



MOTORIZADA
MOTOR



MANIVELA
CRACK



CERTIF. FSC
FSC CERTIF.



QUITFIRE
QUITFIRE



MODELO BROCANTE

Tipo de madera : Abachiwood

Espesor de la lama : 3 mm

Producto artesanal: Cada lama se fabrica totalmente a mano, por lo que no se encontrarán dos motivos iguales dentro de la misma cortina.

Type of wood: Abachiwood

Slat thickness: 3 mm

Hand crafted: Each slat has been produced by hand, therefore you will not find two equal slats in the same blind.





modelo BROCANTE

LAMA DE 50 MM

Peso m²: 2,1 Kg.

Opción acabado: Escalerilla o cinta de 25 o 38 mm

Cabezal Standard: 51x57 mm

50 MM SLAT

Weight m²: 2,1 Kg.

Finish: ladder string or ladder tape 25 & 38mm

Standard head rail: 51x57 mm



* Ver información general para más detalles (pág. 115)/ See General Information Venetian for details (page 115)

LAMA DE 70 MM

Peso m²: 2,1 Kg.

Opción acabado: Escalerilla o cinta de 38 mm

Cabezal Standard: 51x57 mm

70 MM SLAT

Weight m²: 2,1 Kg.

Finish: ladder string or tape 38mm

Standard head rail: 51x57 mm



CABEZ. ANTICA
ANTICA HEAD RAIL



CORDÓN CONT.
CORDÓN CONT.



MOTORIZADA
MOTOR



MANIVELA
CRACK



CERTIF. FSC
FSC CERTIF.



QUITFIRE
QUITFIRE



MODELO LUIS XVI

Tipo de madera : Abachiwood
Espesor de la lama : 3mm

Producto artesanal: Cada lama se fabrica totalmente a mano, por lo que no se encontrarán dos motivos iguales dentro de la misma cortina.

Este modelo está realizado con pan de oro, plata y cobre con diferentes técnicas artesanales

Type of wood: Abachiwood
Slat thickness: 3mm

Hand crafted: Each slat has been produced by hand, therefore you will not find two equal slats in the same blind.

This model has been produced with gold, silver and copper leaf applied with different handcrafted techniques.







* Ver información general para más detalles (pág. 115)/ See General Information Venetian for details (page 115)

LAMA DE 50 MM

Peso m²: 2,1 Kg.

Opción acabado: Escalerilla o cinta de 25 o 38 mm

Cabezal Standard: 51x57 mm

50 MM SLAT

Weight m²: 2,1 Kg.

Finish: ladder string or ladder tape 25 & 38mm

Standard head rail: 51x57 mm



LAMA DE 70 MM

Peso m²: 2,1 Kg.

Opción acabado: Escalerilla o cinta de 38 mm

Cabezal Standard: 51x57 mm

70 MM SLAT

Weight m²: 2,1 Kg.

Finish: ladder string or tape 38mm

Standard head rail: 51x57 mm



MODELO SUNSET

Tipo de madera : Abachiwood
Espesor de la lama : 3mm

Type of wood: Abachiwood
Slat thickness: 3mm

Producto artesanal: Cada lama se fabrica totalmente a mano, por lo que no se encontrarán dos motivos iguales dentro de la misma cortina.

Hand crafted: Each slat has been produced by hand, therefore you will not find two equal slats in the same blind.





modelo SUNSET

LAMA DE 50 MM

Peso m²: 2,1 kg

Opción acabado: Escalerilla o cinta de 25 o 38 mm

Cabezal Standard: 51x57 mm

50 MM SLAT

Weight m²: 2,1 kg

Finish: ladder string or ladder tape 25 & 38mm

Standard head rail: 51x57 mm



* Ver información general para más detalles (pág. 115)/ See General Information Venetian for details (page 115)



CABEZ. ANTICA
ANTICA HEAD RAIL



CORDÓN CONT.
CORDÓN CONT.



MOTORIZADA
MOTOR



MANIVELA
CRACK



CERTIF. FSC
FSC CERTIF.



QUITFIRE
QUITFIRE



MODELO LEATHER

Tipo de madera : Abachiwood

Espesor de la lama : 3mm

Producto artesanal: Cada lama se fabrica totalmente a mano, por lo que no se encontrarán dos motivos iguales dentro de la misma cortina.

Type of wood: Abachiwood

Slat thickness: 3mm

Hand crafted: Each slat has been produced by hand, therefore you will not find two equal slats in the same blind.





modelo LEATHER

LAMA DE 50 MM

Peso m²: 2,1 Kg.

Opción acabado: Escalerilla o cinta de 25 o 38 mm

Cabezal Standard: 51x57 mm

50 MM SLAT

Weight m²: 2,1 Kg.

Finish: ladder string or ladder tape 25 & 38mm

Standard head rail: 51x57 mm



* Ver información general para más detalles (pág.. 115)/ See General Information Venetian for details (page 115)



LAMA DE 70 MM

Peso m²: 2,1 Kg.

Opción acabado: Escalerilla o cinta de 38 mm

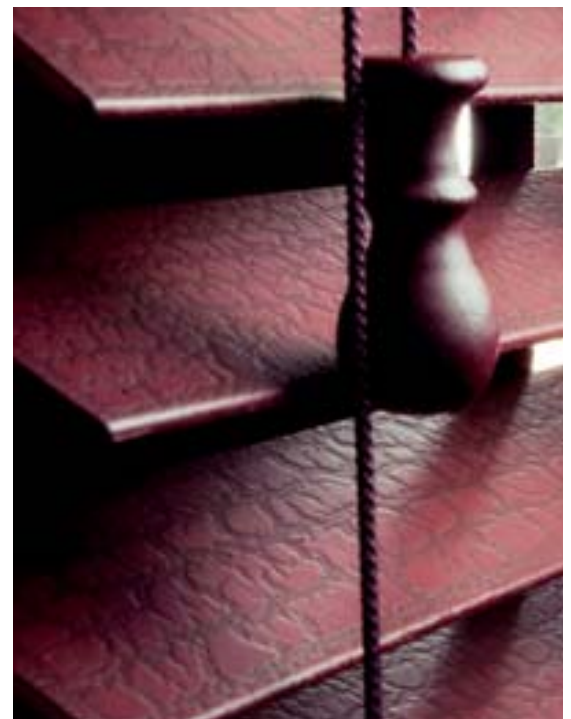
Cabezal Standard: 51x57 mm

70 MM SLAT

Weight m²: 2,1 Kg.

Finish: ladder string or tape 38mm

Standard head rail: 51x57 mm



MODELO PIEDRA

Tipo de madera : Abachiwood
Espesor de la lama : 3mm

Producto artesanal: Cada lama se fabrica totalmente a mano, por lo que no se encontrarán dos motivos iguales dentro de la misma cortina.

Type of wood: Abachiwood
Slat thickness: 3mm

Hand crafted: Each slat has been produced by hand, therefore you will not find two equal slats in the same blind.







LAMA DE 50 MM

Peso m²: 2,1 Kg.

Opción acabado: Escalerilla o cinta de 25 o 38 mm

Cabezal Standard: 51x57 mm

50 MM SLAT

Weight m²: 2,1 kg

Finish: ladder string or ladder tape 25 & 38mm

Standard head rail: 51x57 mm

LAMA DE 70 MM

Peso m²: 2,1 Kg.

Opción acabado: Escalerilla o cinta de 38 mm

Cabezal Standard: 51x57 mm

70 MM SLAT

Weight m²: 2,1 kg

Finish: ladder string or tape 38mm

Standard head rail: 51x57 mm





MODELO COSMIC

Tipo de madera : Abachiwood
Espesor de la lama : 3mm

Producto artesanal: Cada lama se fabrica totalmente a mano, por lo que no se encontrarán dos motivos iguales dentro de la misma cortina.

Type of wood: Abachiwood
Slat thickness: 3mm

Hand crafted: Each slat has been produced by hand, therefore you will not find two equal slats in the same blind.





LAMA DE 50 MM

Peso m²: 2,1 Kg.

Opción acabado: Escalerilla o cinta de 25 o 38 mm

Cabezal Standard: 51x57 mm

50 MM SLAT

Weight m²: 2,1 kg

Finish: ladder string or ladder tape 25 & 38mm

Standard head rail: 51x57 mm

LAMA DE 70 MM

Peso m²: 2,1 Kg.

Opción acabado: Escalerilla o cinta de 38 mm

Cabezal Standard: 51x57 mm

70 MM SLAT

Weight m²: 2,1 kg

Finish: ladder string or tape 38mm

Standard head rail: 51x57 mm

Los colores del modelo Cosmic son con acabados metalizados.

Cosmic range of colours are metallic finishes.



CABEZ. ANTICA
ANTICA HEAD RAIL



CORDÓN CONT.
CORDÓN CONT.



MOTORIZADA
MOTOR



MANIVELA
CRACK



CERTIF. FSC
FSC CERTIF.



QUITFIRE
QUITFIRE

* Ver información general para más detalles (pág. 115)/ See General Information Venetian for details (page 115)



MODELO TECHNICAL WOOD

Tipo de madera : Abachiwood

Type of wood: Abachiwood

Espesor de la lama : 3mm

Slat thickness: 3mm

Producto artesanal: Cada lama se fabrica totalmente a mano, por lo que no se encontrarán dos motivos iguales dentro de la misma cortina.

Hand crafted: Each slat has been produced by hand, therefore you will not find two equal slats in the same blind.





modelo TECHNICAL WOOD

LAMA DE 50 MM

Peso m²: 2,1 Kg.

Opción acabado: Escalerilla o cinta de 25 o 38 mm

Cabezal Standard: 51x57 mm

50 MM SLAT

Weight m²: 2,1 Kg.

Finish: ladder string or ladder tape 25 & 38mm

Standard head rail: 51x57 mm



* Ver información general para más detalles (pág. 115)/ See General Information Venetian for details (page 115)

LAMA DE 70 MM

Peso m²: 2,1 Kg.

Opción acabado: Escalerilla o cinta de 38 mm

Cabezal Standard: 51x57 mm

70 MM SLAT

Weight m²: 2,1 Kg.

Finish: ladder string or tape 38mm

Standard head rail: 51x57 mm



CABEZ. ANTICA
ANTICA HEAD RAIL



CORDÓN CONT.
CORDÓN CONT.



MOTORIZADA
MOTOR



MANIVELA
CRACK



CERTIF. FSC
FSC CERTIF.



QUITFIRE
QUITFIRE



L

● **Veneciana exterior/**
Outdoor venetian blind

MODELO VALENCIA

Tipo de madera : Pino

Espesor de la lama : 5 mm (cantos cuadrados)

Colores disponibles: es posible realizar cualquier color a petición del cliente.

Acabado especial para instalación en el exterior de la vivienda.

Por el tipo de madera empleado, Pino Natural, se mostrarán variaciones de vetas, color y ligero alabeo en las lamas

Type of wood: Pine

Slat thickness: 5 mm (square edges)

Colours available: it is possible to produce any colour upon customers request.

The finishing is special for outdoor applications.

Due to the type of wood, Natural Pine, the slats might show signs of warpage, grain and colour differences.





● Veneciana exterior/
Outdoor venetian blind





LAMA DE 50 MM

Peso m²: 3,8 Kg.

Ancho máximo: 1600 mm

Alto máximo: 3500 mm.

Máxima superficie recomendada: 4m²

Acabado: escalerilla, 20 colores diferentes

Cabezal: metálico, medidas 51 x 57 con soportes instalación tipo U (solo techo).

Accionamiento: SOLO MOTOR o MANIVELA.

Cenefa: cenefa de madera standard para cabezal de 51 x 57 sujeta con imanes.

MEDIDAS DE REPLIEGUE.

Las medidas de repliegue tienen una tolerancia de +/- 20 mm

50 MM SLAT

Weight m²: 3,8 kg.

Maximum width: 1600 mm

Maximum height: 3500 mm.

Maximum surface recommended: 4m²

Finish: Ladder string, 20 colours available.

Head rail: metallic 51 x 57 with U shape brackets (ceiling fitting only)

Operation: Only MOTOR or CRANK.

Valance: wood valance standard for 51 x 57 head rail attached to the head rail with magnets.

STACK MEASURE.

These stack dimensions have a tolerance of +/- 20 mm

Altura cortina/Blind height	Repliegue/Folded height.
500 mm	150 mm
1000 mm	220 mm
1500 mm	290 mm
2000 mm	360 mm
2500 mm	430 mm
3000 mm	500 mm

LAMA DE 70 MM

Peso m²: 4,0 Kg.

Ancho máximo: 1600 mm

Alto máximo: 3500 mm.

Máxima superficie recomendada: 4 m²

Acabado: escalerilla, Gris-Negro

Cabezal: metálico 51x57mm con soportes instalación tipo U (solo techo).

Accionamiento: SOLO MOTOR O MANIVELA.

Cenefa: Cenefa Standard de 50.

Opcional: sistema cabezal tradicional de Madera con cenefa modelo Ondas

MEDIDAS DE REPLIEGUE

Las medidas de repliegue tienen una tolerancia de +/- 20 mm

70 MM SLAT

Weight m²: 4,0 Kg.

Maximum width: 1600 mm

Maximum height: 3500 mm.

Maximum surface recommended: 4 m²

Finish: Ladder string, Grey- Black

Head rail: metallic 51x57mm with U shape brackets (ceiling fitting only).

Operation: ONLY MOTOR OR CRANK

Valance: Standard 50mm.

Optional: tradicional wood head rail system with Wave valance design.

STACK MEASURE

These stack dimensions have a tolerance of +/- 20 mm

Altura cortina/Blind height	Repliegue/Folded height.
700 mm	162 mm
1200 mm	216 mm
1700 mm	271 mm
2200 mm	326 mm
2700 mm	381 mm
3200 mm	435 mm



L

- **Info Venetian blind/**
Venetian blind info
- **Datos técnicos generales/**General Technical information
- **Accionamientos/** Operating systems
- **Opciones de confeccionado/** Options
- **Modelos cenefas/** Valance models

Datos técnicos generales.

General technical information.

TIPO DE LAMA Slat widths



MEDIDAS MÁXIMAS Y MINIMAS RECOMENDADAS:
MINIMUM & MAXIMUM RECOMENDED MEASURES:

Medida de lama/ Slat width	Mínimo ancho/ Minimum width	Máximo ancho/ Maximum width	Mínimo alto/ Minimum height	Máximo alto/ Maximum height	Superficie máxima/ Maximum surface
25 mm	300 mm	1400 mm	300 mm	2500 mm	3 m ²
35 mm	300 mm	2000 mm	300 mm	3500 mm	5 m ²
50 mm	300 mm	3000 mm	300 mm	3500 mm	7,5 m ²
70 mm	300 mm	3000 mm	300 mm	3500 mm	7,5 m ²
90 mm	400 mm	3000 mm	300 mm	3500 mm	7,5 m ²

Medidas fuera de las recomendadas, rogamos consultar.
 Fabricar medidas fuera de las recomendadas no entrará en la garantía del producto.

Sizes over the recommended ones, please ask.
 To produce sizes over the recommended ones will not be included in the product guarantee.

MEDIDAS DE REPLIEGUE

Las medidas de repliegue son orientativas para modelos con lama de 3 mm de espesor. Si se precisa saber la medida de repliegue exacta por motivos de instalación, por favor consultar indicando los datos y modelo exacto.

Altura cortinas: la altura de la cortina tiene una tolerancia de +/- 20 mm, ya que depende del paso de la cinta/escalera la posición exacta de remate de la cortina. En las cortinas de lama de 70 y 75 mm de ancho, esta oscilación puede ser algo mayor.

FOLDED HEIGHT MEASURES

The folded height measures are estimated for 3 mm thickness slat. If this figure could affect the installation of the blind, please ask for the exact folded height giving the blind size and the exact model and slat size.

Blind height: there is a tolerance of +/- 20 mm in the finished blind height due to the ladder pitch. The height will be finished leveling it with the pitch height. This tolerance can be bigger in blinds with 70 and 75 mm slat width.

	600	1000	1500	2000	2500	3000
Ven.25/Cabezal 25/Escalera	137	201	282	362	442	523
Ven.25/Cabezal 29/Escalera	147	206	279	353	426	500
Ven. 25/Cabezal 35/Escalera	143	205	283	360	438	515
Ven.25/Cabezal 35/Cinta	153	224	312	400	488	576
Ven.35/Cabezal 35/Escalera	120	163	218	273	329	384
Ven.35/Cabezal 35/Cinta	141	186	254	322	390	458
Ven.50/Cabezal 50/Escalera	124	159	202	245	288	331
Ven.50/Cabezal 50/Cinta 25	134	173	221	269	317	365
Ven.50/Cabezal 50/Cinta 38	131	172	223	276	325	376
Ven.70/Cabezal 50/Escalera	127	155	190	225	260	295
Ven.70/Cabezal 50/Cinta	123	153	190	226	263	299

*Datos en milímetros/ Figures in milimetres

NOTA IMPORTANTE:

Una de las características de los productos de madera es que pueden variar en tono, veta y mostrar ligeros signos de alabeo, debido a que es un material noble con vetas naturales

IMPORTANT NOTE:

One of the features of wood blinds is that they might vary in tone, grain and show slight signs of warpage as it is a natural material.



ACCIONAMIENTO MOTOR

Motor operation

CARACTERÍSTICAS TÉCNICAS

Cabezal: 51 x 57 METÁLICO.

Medida de lama: 25 mm/ 35 mm/ 50 mm/ 70 mm/ 75 mm./ 90 mm

Soportes tipo "U". Fijación techo.

Fijación a pared: Escuadra extensible de 10/15 cm o de 15/20 cm.

Opción: Mando a distancia sistema RTS.

Disponibles varios modelos de motor tanto para pulsador como para sistema radio (RTS) dependiendo del peso.

TECHNICAL DETAILS

Head rail: 51 x 57 METALLIC

Slat size: 25 mm/ 35 mm/ 50 mm/ 70 mm/ 75 mm./ 90 mm

"U" shaped brackets ceiling installation.

Wall fixing: Extensible bracket 10/15 cm and 15/20 cm.

Option: RTS system remote control.

Available several motor models to be operated by switch (not included) or by remote control depending on blind weight.

Medida de lama/ Slat size	Mínimo ancho/ Minimum width	Máximo ancho/ Maximum width	Máximo alto/ Maximum height
25 mm	600 mm	1400 mm	3000 mm
35 mm	600 mm	2000 mm	3000 mm
50 mm	600 mm	3000 mm	3500 mm
70 mm	600 mm	3000 mm	3500 mm
75 mm	600 mm	3000 mm	3500 mm
90 mm	600 mm	3000 mm	3500 mm

Número de soportes por cortina/ Number of brackets per blind.	Ancho cortina/ blind width.			
	<1350	1351 - 1700	> 1700	
Alto cortina/ blind height.	<3000	2	3	4
	>3000	3	4	4





ACCIONAMIENTO MANIVELA Crank operation system

CARACTERÍSTICAS TÉCNICAS

Cabezal: 51 x 57 METÁLICO.

Medida de lama: 25 mm/ 35 mm/ 50 mm/ 70 mm/ 75 mm/ 90 mm

Color manivela: Bronce- Standard / Blanco- opcional.
Soportes tipo "U". Fijación techo.

Altura manivela: La altura de la manivela se debe especificar siempre en el pedido en el campo de altura de mandos.

Medidas Standard: 1500mm y 2000mm

Fijacion a pared: Escuadra extensible de 10/ 15 cm o de 15/ 20 cm

Para medidas fuera de las recomendadas, rogamos consultar.
Fabricar medidas fuera de las recomendadas no entrará en la garantía del producto.

Estas medidas están recomendadas para cortinas con el peso de las venecianas con acabado Colonial, otros acabados de cortina con un peso superior, deberán consultar.

PESO MÁXIMO RECOMENDADO POR CORTINA 20KG

TECHNICAL DETAILS

Head rail: 51 x 57 METALLIC.

Slat size: 25 mm/ 35 mm/ 50 mm/ 70 mm/ 75 mm,/ 90 mm

Crank colour: Bronze- Standard / white- optional.
"U" shaped brackets Ceiling installation.

The height of the crank : the height of the crank should be indicated in the order form in the field for the height of controls. There are 2 standard lengths 1500 mm and 2000 mm.

Wall fixing: Extensible bracket 10/15 and 15/20 cm.

Sizes over the recommended ones, please ask.

Sizes over the recommended will not be included in the product guarantee.

Please check the weight per square metre of the model selected when crank system required. There is a weight limit for this system.

MAXIMUM WEIGHT RECOMMENDED FOR CRANCK: 20KG/BLIND

Medida de lama/ Slat size	Minimo ancho/ Minimum width	Maximo ancho/ Maximum width	Maximo alto/ Maximum height.
25 mm	600 mm	1400 mm	3000 mm
35 mm	600 mm	2000 mm	3000 mm
50 mm	600 mm	3000 mm	3500 mm
70 mm	600 mm	3000 mm	3500 mm
75 mm	600 mm	3000 mm	3500 mm
90 mm	600 mm	3000 mm	3500 mm

	Número de soportes por cortina/ Number of brackets per blind.	Ancho cortina/ blind width.		
		<1350	1351 - 1700	> 1700
Alto cortina/ blind height.	<3000	2	3	4
	>3000	3	4	4





ACCIONAMIENTO CABEZAL ANTICA

Antica head rail system.

CARACTERÍSTICAS TÉCNICAS

Cabezal: Madera con accesorios a la vista - Medida unica para todas las medidas de lama.

Medida de lama: 35 mm/ 50 mm/ 70 mm/ 75 mm.

Color mecanismos: Bronce, Plata, Negro, Blanco.

Soporte instalación (std):

Soportes Antica fijación techo / pared (del mismo color que el mecanismo).

TECHNICAL DETAILS

Head rail: Open wood head rail system with mechanism. Same size for all slat widths

Slat size: 35 mm/ 50 mm/ 70 mm/ 75 mm.

Accessorie colours: Bronze, Silver, Black, White.

Installation bracket:

installation bracket wall/ceiling fixing (in the same colour as the mechanism).

Número de soportes por cortina/ Number of brackets per blind.		Ancho cortina/ blind width.			
		<800 mm	801 - 1300 mm	1301-2000 mm	> 2001 mm
Alto cortina/ blind height.	<1800 mm	2	2	3	4
	> 1801 mm	2	3	4	5

Las medidas de repliegue con el sistema Antica serán 20 mm más que con el sistema de cabezal metálico.

Para medidas fuera de las recomendadas, rogamos consultar.

Fabricar medidas fuera de las recomendadas no entrará en la garantía del producto.

Estas medidas están recomendadas para cortinas con el peso de las venecianas con acabado Colonial, otros acabados de cortina con un peso superior, deberán consultar.

El cabezal Antica se puede aplicar a cualquier modelo de Veneciana del catalogo, siempre con la limitación de peso del sistema, 15 KG.

Folded heights with Antica head rail system will be around 20 mm bigger than with metal head rail.

For sizes over the recommended, please ask.

Sizes over the recommended will not be included in the product guarantee.

Please check the weight per square metre of the model selected. There is a weight limit for this system.

Antica head rail system can be assembled on any model taking into consideration the weight of the blind. Maximum weight recommended for antica: 15kg/blind

Medida de lama/ Slat size	Minimo ancho/ Minimum width	Maximo ancho/ Maximum width	Maximo alto/ Maximum height.
35 mm	300 mm	1400 mm	3000 mm
50 mm	300 mm	2000 mm	3000 mm
70 mm	300 mm	3000 mm	3500 mm
75 mm	300 mm	3000 mm	3500 mm





ACCIONAMIENTO CORDÓN CONTINUO

Endless cord system.

CARACTERÍSTICAS TÉCNICAS

Cabezal: 51 x 57 METÁLICO.

Medida de lama: 25 mm/ 35 mm/ 50 mm/ 70 mm/ 75 mm/ 90mm.

Color: Blanco.

Soporte instalación (std): Soporte tipo "U". Fijación techo.
Fijación a pared. Escuadra extensible de 10/15 cm o de 15/20 cm.

TECHNICAL DETAILS

Head rail: 51 x 57 METALLIC

Slat size: 25 mm/ 35 mm/ 50 mm/ 70 mm/ 75 mm/ 90 mm

Colour: White

Installation bracket:

"U" shaped brackets ceiling installation.

Wall fixing. Extensible brackets 10/15 and 15/20 cm

Número de soportes por cortina/ Number of brackets per blind.		Ancho cortina/ blind width.			
		<800mm	801 - 1300mm	1301-2000mm	> 2001mm
Alto cortina/ blind height.	<1800mm	2	2	3	4
	> 1801mm	2	3	4	5

Mecanismo: El mecanismo se colocará a ras de medida de ancho cortina e irá cubierto por la cenefa.

Opcional: si se desea que el mecanismo quede por fuera del ancho se deberá indicar en el pedido.

Operación: Mediante cordón continuo se orienta y sube la cortina.

El cordón es del mismo color que la escalerilla/cinta.

Mechanism: the mechanism will be placed inside the width of the blind, leveled with the slat width and covered by the wood valance.

Optional: The mechanism can be placed oversized, when is indicated in the order form.

Operation: by means of an endless cord in the same colour as ladder, that tilts and lift the blind with the same operation.

Para medidas fuera de las recomendadas, rogamos consultar.
Fabricar medidas fuera de las recomendadas no entrará en la garantía del producto.

Estas medidas están recomendadas para cortinas con el peso de las venecianas con acabado Colonial, otros acabados de cortina con un peso superior, deberán consultar.

PESO MÁXIMO RECOMENDADO POR CORTINA 10KG

For sizes over the recommended, please ask.

Sizes over the recommended will not be included in the product guarantee.

Please check the weight per square metre of the model selected. There is a weight limit for this system.

MAXIMUM WEIGHT RECOMMENDED 10KG/BLIND

Medida de lama/ Slat size	Minimo ancho/ Minimum width	Maximo ancho/ Maximum width	Maximo alto/ Maximum height.
25 mm	400 mm	1400 mm	3000 mm
35 mm	400 mm	2000 mm	3000 mm
50 mm	400 mm	3000 mm	3500 mm
70 mm	400 mm	3000 mm	3500 mm
75 mm	400 mm	3000 mm	3500 mm
90 mm	400 mm	3000 mm	3500 mm





SISTEMA GUIADO

Guide system

Sistema de guiaje lateral de las cortinas de madera, mediante un cable de nylon a través de las lamas y Terminal a 25mm del extremo y fijado al suelo o pared con diferentes sistemas.

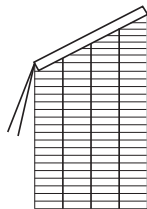
The blinds can be guided with a Nylon cable by making a hole 25mm from the slat and bottom rail edge and fixing it to the floor or wall with different systems.

FORMAS ESPECIALES

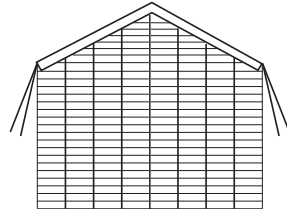
Special shapes

Solo operación manual. Solo con escalerilla.
Solo modelo Colonial en 25mm, 35mm, 50mm y 70mm. Para otros modelos consultar.
Las cortinas con forma especial suben solo hasta el inicio de la inclinación. El modelo de cenefa es Liso y la altura y anchura se adecua a la inclinación.
El número de escalerillas y distancia entre ellas no será simétrico y dependerá de la forma y grado de inclinación de la cortina.

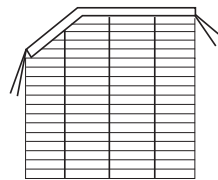
Only manual operation.
Only with ladder string
Only 25, 35, 50 and 70mm slat width. For other models, please ask.
Shaped blinds only lift up to the beginning of the inclination. The valance supplied is totally flat and adapted in width and height to the blind inclination. The number of ladder strings and distance between them will depend on the blind inclination grade. They will never be symmetric.



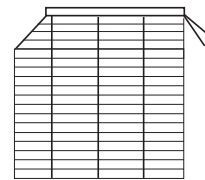
MODELO TRAPECIO
TRAPEZOID



MODELO TRIANGULO
TRIANGLE



MODELO POLIGONAL
POLYGONAL



MODELO POLIGONAL
(con solo cabezal en parte superior)
POLYGONAL
(Polygonal shape with only horizontal head rail and without ladder string drop)
Solo se podrá realizar este modelo si la inclinación no deja mas de 250mm de lama sin escalerilla/ Only available if blind inclination is up to 250 mm.

ACABADO HIDROFUGO

Hidrofugo finish

Tratamiento disponible para cortinas de madera que se vayan a instalar en lugares con alto índice de humedad. No apto para exterior

This finish it is recommended for blinds installed indoor in places with high humidity. Not suitable to install outdoor.

ACABADO IGNIFUGO

Flame retardant finish.

Disponemos de un tratamiento ignífugo, el cual se aplica en el acabado de la lama de madera. La madera se considera un material combustible, por lo que solamente el producto aplicado reúne las características de la clasificación.
El acabado utilizado está testado por el Laboratori del Foc (Ayuntamiento de Barcelona) a efectos de clasificación de reacción al fuego, según norma española UNE 23-727-90, con el resultado de --- CLASE M2.
Estos ensayos se realizaron aplicando el producto sobre una base no combustible (placas metálicas) para la obtención de la mencionada clasificación.

We have available a flame retardant finish, Which we apply on the wood slat finishing of the wood slat. Wood is considered a combustible material, therefore only the product applied as the features of the classification.
The finishing product has been tested by the Laboratori del Foc (Barcelona's Town Hall) regarding reaction to the fire classification, following the UNE-23-727-90 Spanish rule, with the results of ---- CLASE M2.
These tests have been performed by applying the product on a non-combustible base (metal plaques) to obtain the mentioned classification.

CABEZAL FORRADO DE MADERA

Veneer head rail

Sistema ideado para instalaciones de cortinas venecianas entre cristales, donde hay un espacio reducido para introducir el cabezal y no permite colocar la cenefa. El cabezal se cubre totalmente de una chapa de madera de 1mm de espesor y se acaba en el mismo color que las lamas.

The metal head rail is covered with a fine 1mm veneer and finished in the same colour as the slats. Ideal for double glass system where a valance does not fit.

MODELOS DE CENEFAS Y ACABADOS

Valance models

Nueve modelos de cenefas diferentes al Standard, que se podrán elegir como una opción de confeccionado para las venecianas de madera de interior.

As an option, there are nine valance models, different to standard available for all indoor blinds.



▲ 80 mm C- 20



▲ 80 mm C- 22



▲ 80 mm C- 21



▲ 80 mm C- 24



▲ 115 mm C- 30



▲ 115 mm C- 31



▲ 80 mm C- 23



▲ 115 mm C- 32



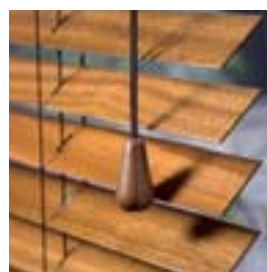
▲ 70 mm CA- 01



DETALLE ACABADO CON ESCALERILLA.
Ladder string.



DETALLE ACABADO CON CINTA.
Ladder tape.



DETALLE POMO.
Tassel



DETALLE DEL TERMINAL CON PLAQUITA LUXMADER.
Bottom rail with brand

L

● **Veneciana de aluminio/**
Aluminium venetian blind

MODELO RETRO

Lama de aluminio / Aluminium slat





● Veneciana de aluminio/
Aluminium venetian blind

modelo RETRO

LAMA DE 50 MM

Peso m²: 1,15 Kg.

Acabado: escalerilla o cinta 38 mm

Las medidas de repliegue tienen una tolerancia de +/- 20 mm.

50 MM SLAT

Weight m²: 1,15 kg

Finish: Ladder string or Ladder tape 38 mm

These stack dimensions have a tolerance of +/- 20 mm.

Altura cortina/ Blind height	Repliegue/Folded height. Escalerilla/ Ladder string	Repliegue/Folded height. Cinta 38/ Tape 38
600 mm	149 mm	146 mm
1000 mm	188 mm	187 mm
1500 mm	236 mm	238 mm
2000 mm	284 mm	291 mm
2500 mm	332 mm	340 mm
3000 mm	380 mm	391 mm

LAMA DE 70 MM

Peso m²: 1,08 kg

Acabado: escalerilla o cinta 38 mm

Las medidas de repliegue tienen una tolerancia de +/- 20 mm

70 MM SLAT

Weight m²: 1,08 kg

Finish: Ladder string or Ladder tape 38 mm

These stack dimensions have a tolerance of +/- 20 mm

Altura cortina/ Blind height	Repliegue/Folded height. Cinta 38/ Tape 38
600 mm	138 mm
1000 mm	168 mm
1500 mm	205 mm
2000 mm	241 mm
2500 mm	278 mm
3000 mm	314 mm

Máxima superficie recomendada: 7,5 m²

Ancho mínimo / máximo: 300/2500 mm

Alto mínimo / máximo: 300/3000 mm

Peso máximo: 15 Kg.

Cabezal de Madera sistema Antica.

Terminal de Madera

Pomo de Madera

Accesorios a la vista: colores bronce, plata, blanco y negro.

Maximum surface recommended: 7,5 m²

Width minimum/maximum: 300/2500 mm

Height minimum/maximum: 300/3000 mm

Weight maximum: 15 Kg

Open wood head rail system Antica.

Wood bottom rail

Wood tassel

Accessories colours: bronze, silver, white and black.

Detalle cabezal antica/Wood head rail.



Detalle terminal madera/Wood bottom rail.





CABEZ. ANTICA
ANTICA HEAD RAIL



● Veneciana de aluminio/
Aluminium venetian blind

MODELO RETRO 90

Lama de aluminio / Aluminium slat





● Veneciana de aluminio/
Aluminium venetian blind



LAMA DE 90 MM

Acabado: escalerilla

Máxima superficie recomendada: 10,5 m²

Ancho mínimo/máximo: 400/3000 mm

Alto mínimo/máximo: 300/3500 mm

Cabezal metálico: 51 x 57 mm.

Sistema operación manual: cordón continuo

Cenefa de madera.

Terminal de madera.

Las medidas de repliegue tienen una tolerancia de +/- 20 mm

90 MM SLAT

Finish: Ladder string

Maximum surface recommended: 10,5 m²

Width minimum/maximum: 400/3000 mm

Height minimum/maximum: 300/3500 mm

Metal head rail: 51 x 57mm.

Manual operating system: Endless cord

Wood valance

Wood bottom rail

These stack dimensions have a tolerance of +/- 20 mm

SISTEMA
STANDARD
OPERACIÓN
MANUAL.
STANDARD
MANUAL
OPERATION
SYSTEM.



CORDÓN CONT.
CORDÓN CONT.



MOTORIZADA
MOTOR



MANIVELA
CRACK



● Veneciana de aluminio/
Aluminium venetian blind

Altura cortina/Blind height	Repliegue/Folded height.
600 mm	105 mm
1000 mm	115 mm
1500 mm	125 mm
2000 mm	135 mm
2500 mm	145 mm
3000 mm	155 mm

MODELO FUSION

Tipo de madera : Abachiwood

Inserción de aluminio

Espesor de la lama : 5mm

Colores disponibles: Serie Colonial y Serie Buró.

Se pueden hacer colores especiales a petición del cliente.

El proceso de fabricación del modelo FUSION es cortar y troquelar las lamas antes de pintar, por lo tanto el acabado cubre tanto los extremos de la lama como los agujeros del cordón. Este acabado es manual y se fabrica sobre pedido.

Type of wood: Abachiwood

Aluminium insert.

Slat thickness: 5mm

Colours available: Colonial and Buro range.

It is possible to produce special colours upon customer's request.

The manufacturing process of this model is to cut and punch the slats before painting, therefore, the finish covers the edges and punching holes in the blind. This finishing is hand made it is produced up to order.





● Veneciana de aluminio/
Aluminium venetian blind



LAMA DE 70 MM

Peso m²: 3,1 kg.

Opción acabado: Escalerilla o cinta de 38mm

Cabezal Standard: 51 x 57 mm

Cenefa: Aluminio CA-01

Existe una tolerancia en la altura total de la cortina debido al paso de la escalerilla. LA MEDIDA DE ALTO NO SERÁ EXACTA.

70 MM SLAT

Weight m²: 3,1 kg.

Finish: ladder string or ladder tape 38mm

Standard head rail: 51 x 57 mm

Valance: Aluminium CA-01

There is a tolerance in the finished height of the blind due to ladder pitch. THE HEIGHT OF BLIND WILL NOT BE EXACT TO ORDER.



● Veneciana de aluminio/
Aluminium venetian blind

Altura cortina/Blind height	Repliegue/Folded height.
700 mm	162 mm
1200 mm	216 mm
1700 mm	271 mm
2200 mm	326 mm
2700 mm	381 mm
3200 mm	435 mm



CORDÓN CONT.
CORDON CONT.



MOTORIZADA
MOTOR



MANIVELA
CRACK



CERTIF. FSC
FSC CERTIF.



QUITFIRE
QUITFIRE

L

● **Veneciana laminada/**
Laminated venetian blind

MODELO DECORWOOD

Tipo de madera : Abachiwood
Espesor de la lama : 3mm
Madera laminada en diferentes diseños

Type of wood: Abachiwood
Slat thickness: 3mm

Wood laminated in different designs.





● Veneciana laminada/
Laminated Venetian blind



* Ver información general para más detalles (pág. 115)/ See General Information Venetian for details (page 115)



modelo DECORWOOD

LAMA DE 50 MM

Peso m²: 2,1 Kg.

Opción acabado: Escalerilla o cinta de 25 o 38 mm

Cabezal Standard: 51x57 mm

Ancho mínimo/ máximo: 300/3000mm

Alto mínimo/ máximo: 300/3500mm

Superficie máxima: 7,5 m²

Cenefa: Solo disponible modelo Standard de 50 mm.

50 MM SLAT

Weight m²: 2,1 Kg.

Finish: ladder string or ladder tape 25 & 38mm

Standard head rail: 51x57 mm

Width minimum/maximum: 300/3000mm

Height minimum/maximum: 300/3500mm

Maximum surface: 7,5 m².

Valance: Only Standard 50 mm model available.



* Ver información general para más detalles (pág. 115)/ See General Information Venetian for details (page 115)



L

- **Vertical de madera /**
Wood vertical blind.

VERTICAL DE MADERA

Tipo de madera: Abachiwood

Espesor de la lama : 5mm

Colores disponibles: Serie COLONIAL.

Es posible realizar colores especiales bajo petición del cliente.

Type of wood: Abachiwood

Slat thickness: 5mm

Colours available: COLONIAL range.

It is possible to produce special colour upon customer's request.





● Vertical de madera/
Wood vertical blind





LAMA DE 89 MM

Peso m²: 3,5 Kg.

Ancho mínimo/ máximo: 300/3500mm

Alto mínimo/ máximo: 300/3000mm

Superficie máxima: 10 m²

Tolerancia alabeo lama: +/- 5%

Riel de vertical: Riel de aluminio color bronce o blanco de 44 x 44 mm.

Soportes de instalación: Clip de techo

Para instalación a pared se requieren escuadras extensibles.

Cenefa de madera que cubre el riel con sujeción mediante escuadra en el mismo color que las lamas.

89 MM SLAT

Weight m²: 3,5 Kg.

Width minimum/maximum: 300/3500mm

Height minimum/maximum: 300/3000mm

Maximum surface: 10 m².

Slat warpage tolerance: +/- 5%

Track: aluminium track in bronze or white colour 44 x 44 mm.

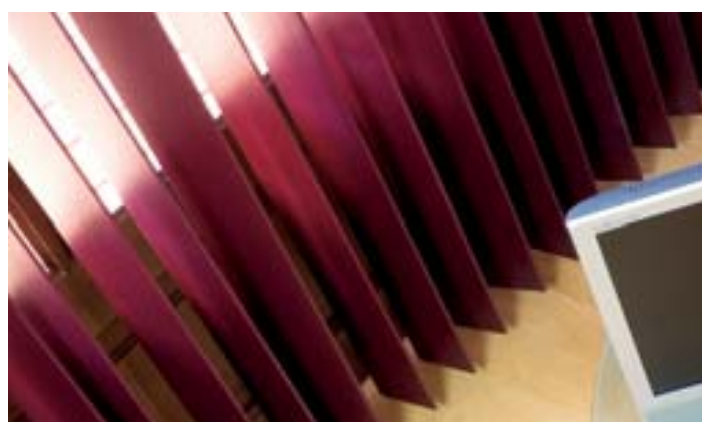
Installation clip: Ceiling fitting.

Wall installation requires extra extensible brackets.

Wood valance to cover the track in the same colour as the slats fixed with brackets.

MEDIDAS DE RESPLIEGUE/ STACK MEASURES

Anchura cortina/ Blind width	Recogida lado mando/ Folded on same side of control	Recogida lado opuesto mando/ Folded opposite to control
500 mm	152 mm	140 mm
1000 mm	229 mm	217 mm
1500 mm	306 mm	294 mm
2000 mm	383 mm	371 mm
2500 mm	460 mm	448 mm
3000 mm	537 mm	525 mm



L

● **Pinoleum/ *Pinoleum.***

● **Pinoleum/Pinoleum**

● **Boga/Boga**

● **Palmar/Palmar**

Sistemas de accionamiento.

Operating systems.



ROLLABLE CON CENEFA
Roll up with valance



ROLLABLE SISTEMA TRADICIONAL CON CENEFA
MADEIRA, BORNEO, KENYA, BALI, CEYLAN, BOGA Y PALMAR.

Cabezal Standard: Madera recubierto con tejido tipo cenefa de 8cm en la parte frontal

Soportes: pared/techo en color bronce

Cinta ribete: En todos los modelos excepto Ceylan.

ROLL UP BLIND TRADITIONAL SYSTEM WITH VALANCE.
MADEIRA, BORNEO, KENYA, BALI, CEYLAN, BOGA AND PALMAR.

Head rail: wood head rail covered with woven wood with 8cm in the front to hide the accessories.

Installation brackets: wall/ceiling in bronze colour

Tapes: available in all models except Ceylan.



ROLLABLE SIN CENEFA
Roll up without valance



ROLLABLE SISTEMA TRADICIONAL SIN CENEFA
MADEIRA, BORNEO, KENYA, BALI, CEYLAN, BOGA Y PALMAR.

Cabezal Standard: Madera recubierto con tejido y mecanismos vista.

Soportes: pared/techo en color bronce

Cinta ribete: En todos los modelos excepto Ceylan.

ROLL UP BLIND TRADITIONAL SYSTEM WITHOUT VALANCE.
MADEIRA, BORNEO, KENYA, BALI, CEYLAN, BOGA AND PALMAR.

Head rail: wood head rail covered with woven wood. The accessories are visible.

Installation brackets: wall/ceiling in bronze colour

Tapes: available in all models except Ceylan.



ENROLLABLE CADENA
Roller blind with chain



ENROLLABLE CADENA.

Modelos: Boga referencias 26500, 26600, 26700 y 26800.

Cabezal: sistema enrollable con cadena en blanco y marrón

Soportes de instalación: pared/techo.

Cinta Ribete: No disponible

ROLLER BLIND WITH CHAIN

Models: Boga referents 26500, 26600, 26700 and 26800

Head rail: roller blind system with white and brown chain.

Installation brackets: wall/ceiling

Tape: Not available



PLEGABLE CORDÓN
Roman shade with cord.



PLEGABLE CORDÓN

MADEIRA, BORNEO, KENYA, BALI, CEYLAN, BOGA Y PALMAR.

Cabezal Standard: Madera recubierto con tejido tipo cenefa de 8cm en la parte frontal

Soportes: pared/techo en color bronce.

Cinta ribete: En todos excepto Ceylan.

ROMAN SHADE WITH CORD

MADEIRA, BORNEO, KENYA, BALI, CEYLAN, BOGA Y PALMAR.

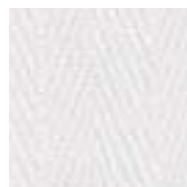
Standard head rail: Wood head rail covered with woven wood with 8cm in the front to hide the accessories.

Installation brackets: wall/ceiling in bronze colour

Tapes: Available in all models except Ceylan

Colorido de cinta ribete disponible.

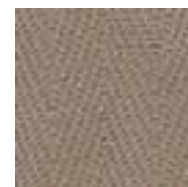
Tape colours available.



510



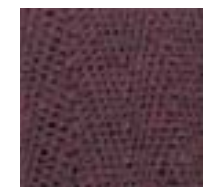
512



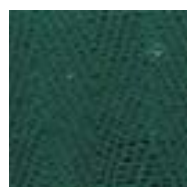
513



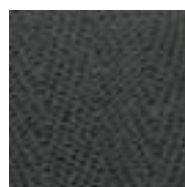
514



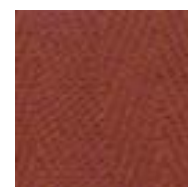
519



520



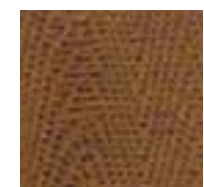
523



525



526



528



PAQUETTO CORDON
Paquetto with cord



PAQUETTO CORDÓN
MADEIRA, BORNEO, KENYA, BALI, CEYLAN, BOGA Y PALMAR.
Cabezal Standard: Aluminio.
No lleva cenefa de tejido
Soportes: pared/techo en color aluminio.
Cinta ribete: Todos los modelos excepto Ceylan.

PAQUETTO WITH CORD
MADEIRA, BORNEO, KENYA, BALI, CEYLAN, BOGA AND PALMAR.
Standard head rail: Aluminium head rail without woven wood valance.
Installation brackets: Wall/ceiling in aluminium colour.
Tapes: Available in all models except Ceylan



PAQUETTO CADENA
Paquetto with chain



PAQUETTO CADENA
MADEIRA, BORNEO, KENYA, BALI, CEYLAN, BOGA Y PALMAR.
Cabezal Standard: Aluminio.
No lleva cenefa de tejido
Soportes: pared/techo en color aluminio.
Operación: Cadena en color blanco o marrón.
Cinta ribete: Todos los modelos excepto Ceylan.

PAQUETTO WITH CHAIN
MADEIRA, BORNEO, KENYA, BALI, CEYLAN, BOGA AND PALMAR.
Standard head rail: Aluminium head rail without woven wood valance.
Installation brackets: wall/ceiling in aluminium colour
Operation: with a chain in colour white or brown.
Tapes: Available in all models except Ceylan



PANEL JAPONÉS
Slidding panels



PANEL JAPONÉS
MADEIRA, BORNEO, KENYA y BALI
Riel: metálico en color blanco con posibilidad de 2, 3, 4, 5 y 6 vías con un ancho máximo de riel de 5600mm
Soportes: clip de techo. Para la instalación a pared se deberán pedir escuadras (opcional).
Cinta Ribete: Disponible en todos los modelos.

SLIDING PANELS
MADEIRA, BORNEO, KENYA AND BALI
Metal track: : In white colour with 2, 3, 4, 5 and 6 channels with a maximum track width of 5600 mm
Installation brackets: standard ceiling clip. For wall installation, extensible brackets required (optional).
Tapes: available in all models.

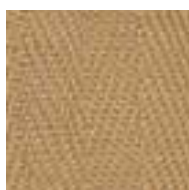


VERTICAL
Vertical.



VERTICAL
MADEIRA
Lama: 127mm.
Riel: metálico en color blanco o bronce. Contrapeso y cadenilla inferior en color blanco.
Cenefa: no incluida en la cortina (opcional)
Soportes: clip de techo. Para la instalación a pared se deberán pedir escuadras (opcional).
Cinta ribete: NO disponible.

VERTICAL
MADEIRA
Slat: 127mm
Track: metal track in white and bronze colour. Bottom weight and chain in white colour.
Valance: not included (optional)
Installation brackets: standard ceiling clip. For wall installation, extensible brackets required (optional).
Tapes: Not available.



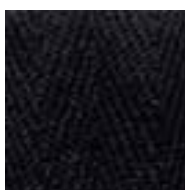
529



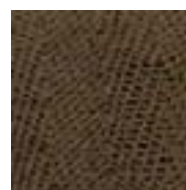
530



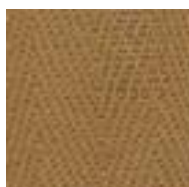
531



532



524



527



554



579



564



516

MODELOS PINOLEUM

Peso m²: 2,5kg.

Medidas a fabricar:

Ancho máximo tejido: 1500 mm

Alto máximo tejido: 3000 mm

Material: Tejido de Madera.

Colores: Se pueden hacer colores especiales a petición del cliente.

Weight m²: 2,5kg.

Recommended measures:

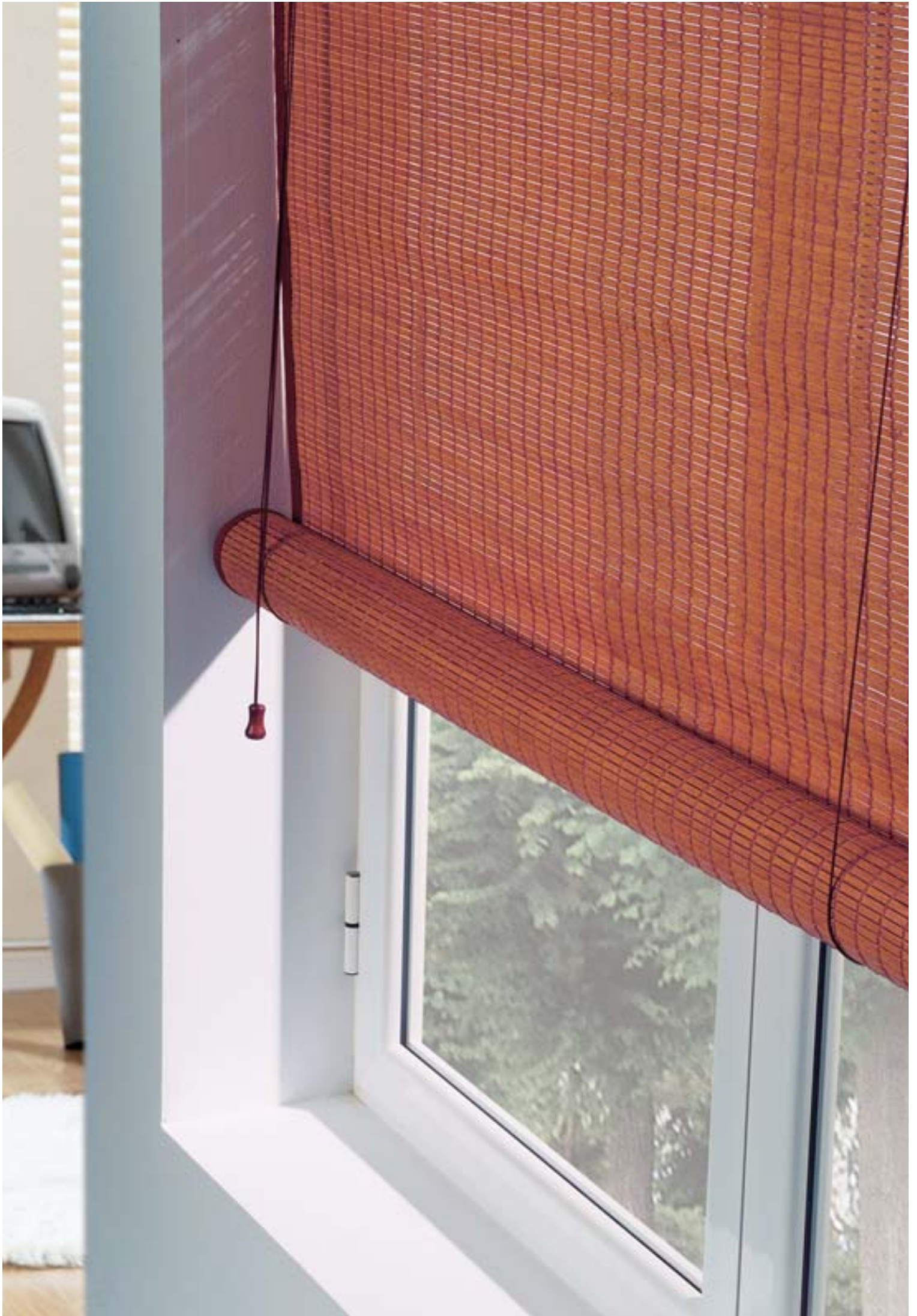
Maximum width : 1500 mm

Maximum height: 3000 mm

Material: Woven wood.

Colours: Special colours available upon customer's request.



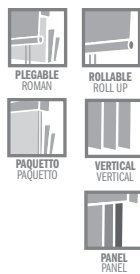


PINOLEUM



Panel japonés/ Sliding panel

MODELOS TEJIDOS MADERA
WOVEN WOOD DESIGNS



BORNEO



KENYA



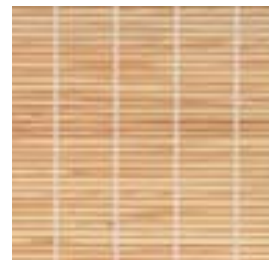
MADEIRA



BALI



CEYLÁN



*No permite cinta ribete/ Tape not available



● Pinoleum/
Pinoleum

Vertical/ Vertical

MODELO BOGA

Peso m²: 2,5kg.

Medidas a fabricar:

Ancho máximo tejido: 1800mm

Alto máximo tejido: 3000mm

Material: Tejido de Bambú.

100% NATURAL

Es un material 100% natural por lo tanto tiene un margen de tolerancia mayor en cuanto a comportamientos de torcimiento y alargamiento del tejido, así como en el color. El material puede mostrar las siguientes irregularidades que no se aceptarán como defectos:

Variación de color y tono ■

Variación en altura debido a la flexibilidad y movimiento natural del material. Cada modelo tiene comportamientos diferentes dependiendo de la climatología.

Diferencias en medidas y grosores en los palitos de bambú dentro de la misma cortina, nudos, vetas, alabeos y curvaturas particulares del material por su naturaleza.

Estas diferencias pueden aparecer en el producto terminado sin ser motivo de reclamación.

Limpieza: cepillar suavemente y no usar productos abrasivos

Weight m²: 2,5kg.

Recommended measures:

Maximum width : 1800 mm

Maximum height : 3000 mm

Material: Bamboo

100% NATURAL

These bamboo blind have been handcrafted with 100% natural materials, therefore, the following advisements should be taken into consideration.

The material can show irregularities which will be not accepted as a claim like the following remarks:

■ Variation in colour and shade.

■ Variation in height due to the movement and flexibility of the material. Each of these materials has a different behaviour to climatic conditions.

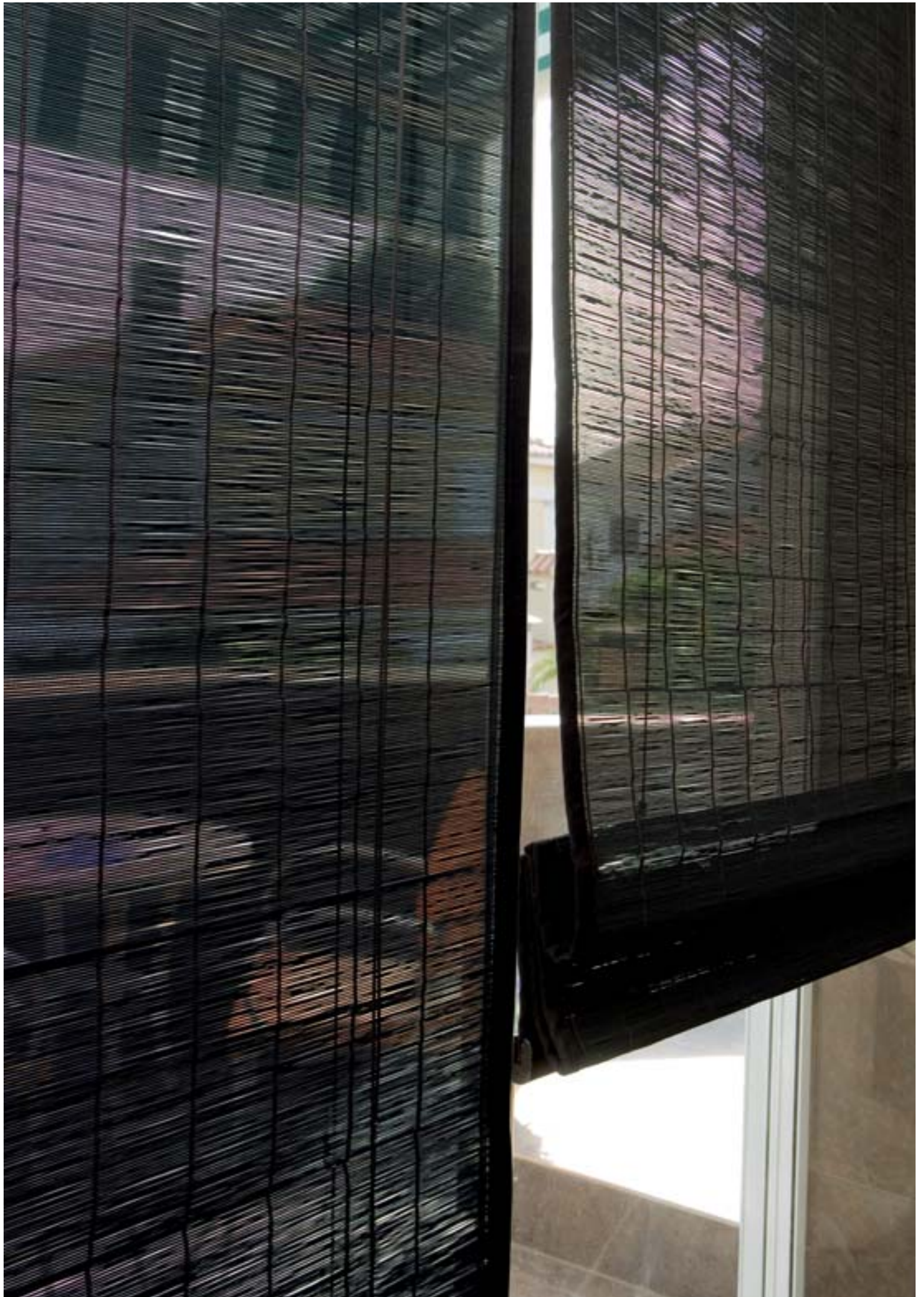
■ Difference in sizes and thickness of the bamboo sticks inside the same blind, nuts, grain differences, warpages, bents and combers typical of the natural growth of the materials used.

These differences that can appear in all finished blinds will not be a reason to claim.

Cleaning: brush very gently and do not use abrasive products.



modelo BOGA



Modelo Boga plegable con cordón/ Boga model roman shade with cord



Modelo Boga plegable con cadena/ Boga model roman shade with chain

MODELOS DE TEJIDOS
BAMBOO DESIGNS



ROLLABLE
ROLL UP



PLEGABLE
ROMAN

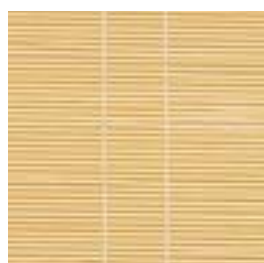


PAQUETTO
PAQUETTO

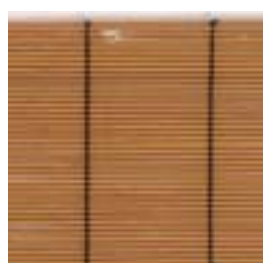


ENROLLABLE
ROLLER

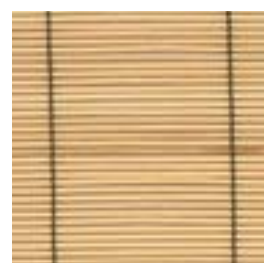
BOGA 26100
Cinta ribete disponible
Tape available



BOGA 26200
Cinta ribete disponible
Tape available



BOGA 26300
Cinta ribete disponible
Tape available



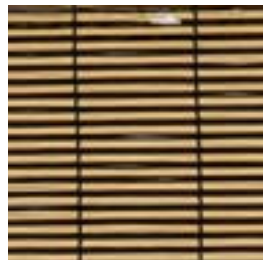
BOGA 26400
Cinta ribete disponible
Tape available



BOGA 26500
Cinta ribete disponible
Tape available



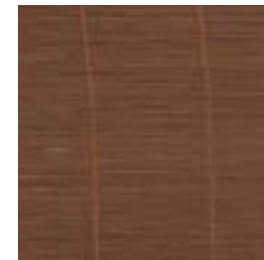
BOGA 26600
Cinta ribete disponible
Tape available



BOGA 26700
Cinta ribete disponible
Tape available



BOGA 26800
Cinta ribete disponible
Tape available



MODELO PALMAR

Peso m²: 2,5kg.

Medidas a fabricar:

Ancho máximo tejido: 1800mm

Alto máximo tejido: 3000mm

Material: Tejido de Bambú.

100% NATURAL

Es un material 100% natural por lo tanto tiene un margen de tolerancia mayor en cuanto a comportamientos de torcimiento y alargamiento del tejido, así como en el color.

Estas cortinas han sido confeccionadas a mano con materiales naturales, y hay que tener en cuenta las siguientes advertencias:

Variación de color y tono

Variación en altura debido a la flexibilidad y movimiento natural del material. Cada modelo tiene comportamientos diferentes dependiendo de la climatología.

Diferencias en medidas y grosores en los palitos de bambú dentro de la misma cortina, nudos, vetas, alabeos y curvaturas particulares del material por su naturaleza.

Estas diferencias pueden aparecer en el producto terminado sin ser motivo de reclamación.

Limpieza: cepillar suavemente y no usar productos abrasivos

Weight m²: 2,5kg.

Recommended measures:

Maximum width : 1800 mm

Maximum height : 3000 mm

Material: Bamboo

100% NATURAL

These bamboo blind have been handcrafted with 100% natural materials, therefore, the following advisements should be taken into consideration:

The material can show irregularities which will be not accepted as a claim like the following remarks:

Variation in colour and shade.

Variation in height due to the movement and flexibility of the material. Each of these materials has a different behaviour to climatic conditions.

Difference in sizes and thickness of the bamboo sticks inside the same blind, nuts, grain differences, warpages, bents and combers typical of the natural growth of the materials used.

These differences that can appear in all finished blinds will not be a reason to claim.

Cleaning: brush very gently and do not use abrasive products.





modelo PALMAR



Modelo Palmar plegable con cadena/ Palmar model roman shade with chain



MODELOS DE TEJIDOS
BAMBOO DESIGNS



PALMAR 25111
Cinta ribete no disponible
Tape not available



PALMAR 25523
Cinta ribete no disponible
Tape not available



PALMAR 25129
Cinta ribete disponible
Tape available



PALMAR 25153
Cinta ribete disponible
Tape available



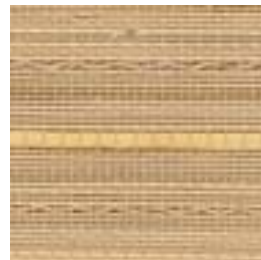
PALMAR 25304
Cinta ribete no disponible
Tape not available



PALMAR 25246
Cinta ribete no disponible
Tape not available



PALMAR 25313
Cinta ribete no disponible
Tape not available



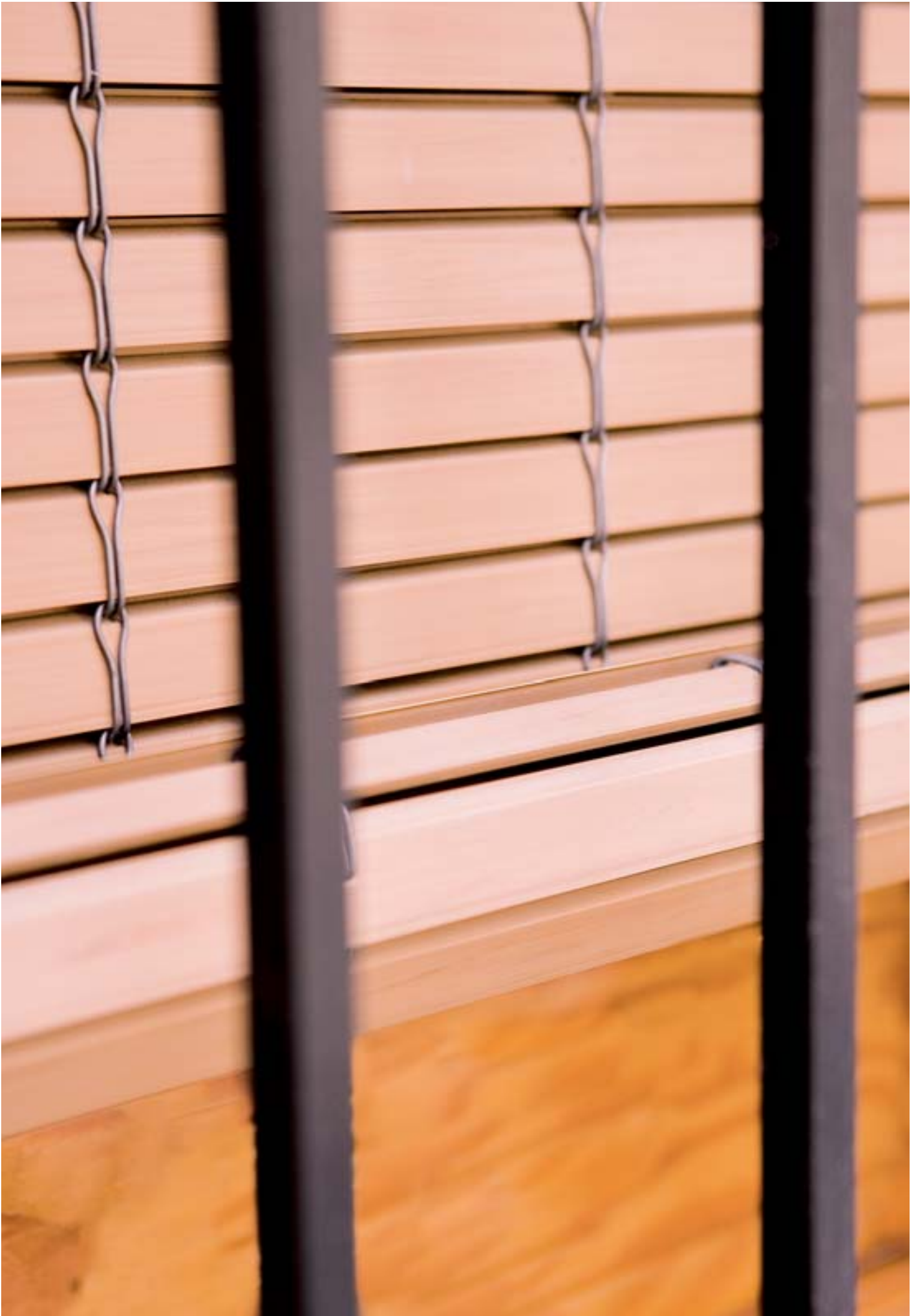
PALMAR 25521
Cinta ribete disponible
Tape available



MODELO ALICANTE

Tipo de madera : Pino	Type of wood: Pine
Espesor de la lama : 10mm	Slat thickness: 10mm
Colores disponibles: colores serie Valencia.	Colours available: Valencia range of colours.
Es posible realizar cualquier color a petición del cliente	It is possible to produce any colour upon customer's request.







ROLLABLE SISTEMA TRADICIONAL

Peso m²: 5 Kg.

Ancho máximo: 1500 mm

Alto máximo: 3000 mm.

Cabezal: madera con freno central

Soportes: se suministrará con sistema de montaje tradicional.

ROLL UP TRADITIONAL SYSTEM

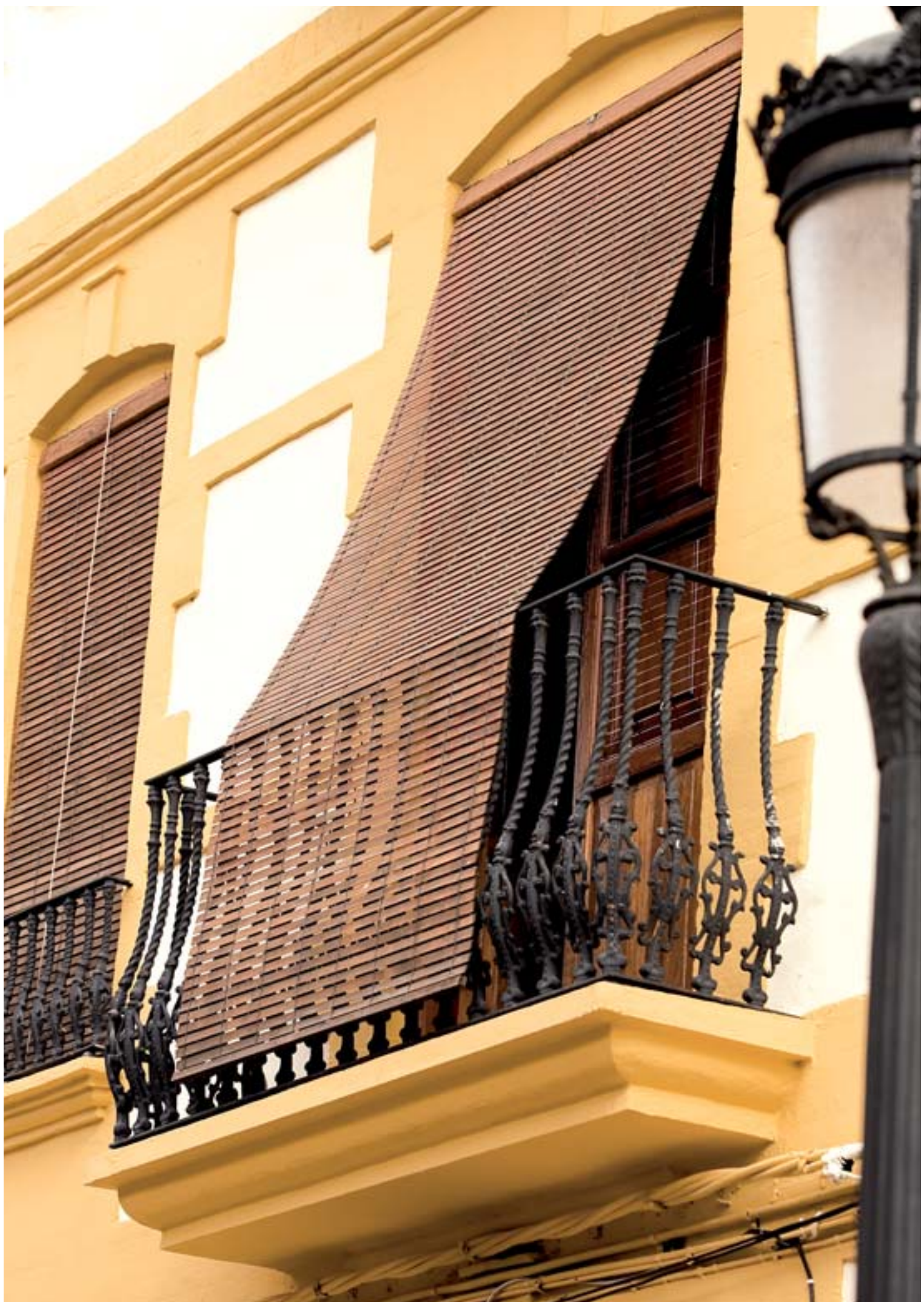
Weight m²: 5 kg.

Maximum width: 1500 mm

Maximum height: 3000 mm.

Head rail: made of wood with central cord lock

Installation brackets: supplied with traditional fitting system.



L

● **Shutters de madera /**
Wood shutters

MODELO ALTEA

Tipo de madera: Abachiwood

Colores disponibles: todos los de la serie Colonial y serie Buró.

Se pueden hacer colores especiales a petición del cliente.

Type of wood: Abachiwood

Colours available: all Colonial and Buro range of colours.

It is possible to produce special colours upon customer's request.









**SISTEMA DE PANELES SIN GUÍA
ABATIBLES O PLEGABLES**

Medidas de lama: 50mm, 70mm y 90mm.
Disponibles varios modelos de marco de
instalación para adecuar a cada necesidad

**FOLDING PANEL SYSTEM WITHOUT
GUIDES**

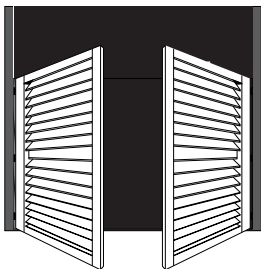
Louver size: 50mm, 70mm and 90mm
Several frames available to suit each installation
need.

modelo ALTEA



FORMAS ESPECIALES/ Special shapes

El modelo Altea nos permite crear cualquier tipo de forma especial para cubrir todo tipo de necesidades.
Altea model allows us producing any kind of special shape to cover all your needs.



MODELO CAFÉ

El modelo café te ofrece opciones adaptadas a tu espacio y necesidad. Posibilidad de realización y colocación de paneles más cortos que marco.

Café model offers options which can be adapted to your room and needs. Panels could be produced shorter in drop than the installation frames.





MODELO GANDÍA

Tipo de madera: Abachiwood

Colores disponibles: todos los de la serie Colonial y serie Buró.
Se pueden hacer colores especiales a petición del cliente.

Type of wood: Abachiwood

Colours available: all Colonial and Buro range of colours.
It is possible to produce special colours upon customer's request.









**SISTEMA DE PANELES PLEGABLES CON
GUÍA SUPERIOR**

Medidas de lama: 50mm, 70mm y 90mm.
Disponibles varios modelos de marco de
instalación para adecuar a cada necesidad

**FOLDING PANEL SYSTEM WITH TOP
GUIDES**

Louver size: 50mm, 70mm and 90mm
Several frames available to suit each installation
need.



MODELO LEVANTE

Tipo de madera: Abachiwood

Colores disponibles: todos los de la serie Colonial y serie Buró.
Se pueden hacer colores especiales a petición del cliente.

Type of wood: Abachiwood

Colours available: all Colonial and Buro range of colours.
It is possible to produce special colours upon customer's request.





modelo LEVANTE

**SISTEMA DE PANELES PLEGABLES CON
GUÍA SUPERIOR E INFERIOR**

Medidas de lama: 50mm, 70mm y 90mm.
Disponibles varios modelos de marco de
instalación para adecuar a cada necesidad

**FOLDING PANEL SYSTEM WITH TOP &
BOTTOM GUIDE**

Louver size: 50mm, 70mm and 90mm
Several frames available to suit each installation
need.





MODELO OROPESA

Tipo de madera: Abachiwood

Colores disponibles: todos los de la serie Colonial y serie Buro.
Se pueden hacer colores especiales a petición del cliente.

Type of wood: Abachiwood

Colours available: all Colonial and Buro range of colours.
It is possible to produce special colours upon customer's request.





modelo OROPESA

**SISTEMA DE PANELES CORREDEROS
CON GUÍA SUPERIOR E INFERIOR**

Medidas de lama: 50mm, 70mm y 90mm.
Disponibles varios modelos de marco de
instalación para adecuar a cada necesidad

**SLIDING PANEL SYSTEM WITH TOP &
BOTTOM GUIDE**

Louver size: 50mm, 70mm and 90mm
Several frames available to suit each installation
need.





Luxmader[®] wood blinds

Diseño y desarrollo del producto:
LUXMADER

Diseño de catálogo, fotografía, fotomecánica e impresión:
GRUPO GRÁFICO

Los tonos y colores de las fotografías de este catálogo son una referencia a los modelos reales. Luxmader se reserva el derecho a modificar cualquier modelo de este catálogo sin previo aviso.

The tones and colours of the photographs of this catalogue it is a reference of the real models. Luxmader has the rights to reserve the modifications of this catalogue without notifying.