

TUNNEL

Struttura fissa . Fixed structure

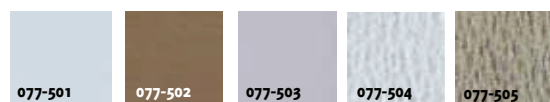
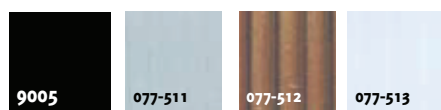


Struttura rigida, interamente realizzata in lega di alluminio con profili portanti con funzione di canali per la raccolta dell'acqua. La copertura può essere realizzata in policarbonato di spessore mm 4 oppure di tipo alveolare spessore mm. 6. Inoltre la copertura può essere facilmente realizzata anche in tessuto acrilico o PVC, integrabile con capottina frontale tonda o sferica. La modularità della struttura può soddisfare la maggior parte delle richieste sia di forma che di lunghezza. Struttura consigliata per larghezza massima di mt. 4.00. Massima distanza tra una colonna e l'altra mt. 5.00 per tessuto o PVC e mt. 4.00 per policarbonato. Distanza tra una centina e l'altra circa cm. 80. Chiusura frontale su un lato, se richiesta, compresa nel prezzo.

Fixed structure, entirely made of aluminium alloy with bearing profiles working as drains for water. The covering can be realized in polycarbonate 4 mm. or alveolar 6 mm. Moreover, it can be even realized of acryl fabric or PVC, possibility of hood awnings integrated. Its modularity allows to satisfy every request of shape and length. Structure recommended for a maximum width of mt. 4.00. Maximal distance between 2 poles mt. 5.00 with fabric or PVC, mt. 4.00 with polycarbonate. Distance between 2 bended profiles about cm. 80. Flat frontal covering on one side included upon reques.



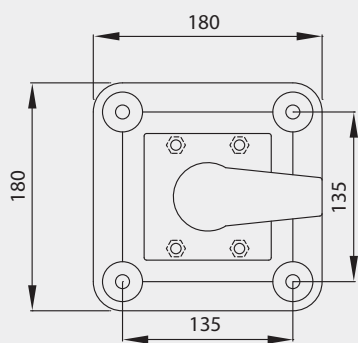
Standard



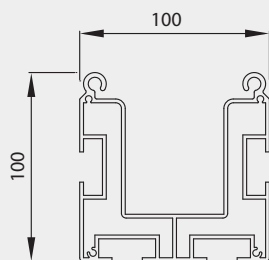
Optional



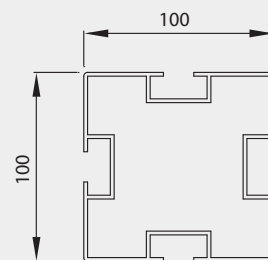
Dati tecnici . *Technical data*



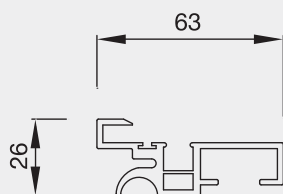
Base a pavimento . *Floor base*



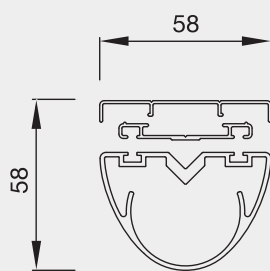
Profilo gronda . *Gutter profile*



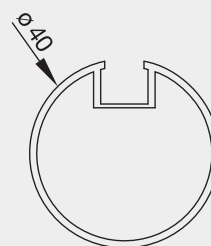
Profilo piantana . *Pole profile*



Profilo raccordo . *Connecting profile*



Profilo centina per policarbonato o alveolare
Profile for polycarbonate or alveolar



Profilo centina per tessuto o pvc
Profile for fabric or pvc