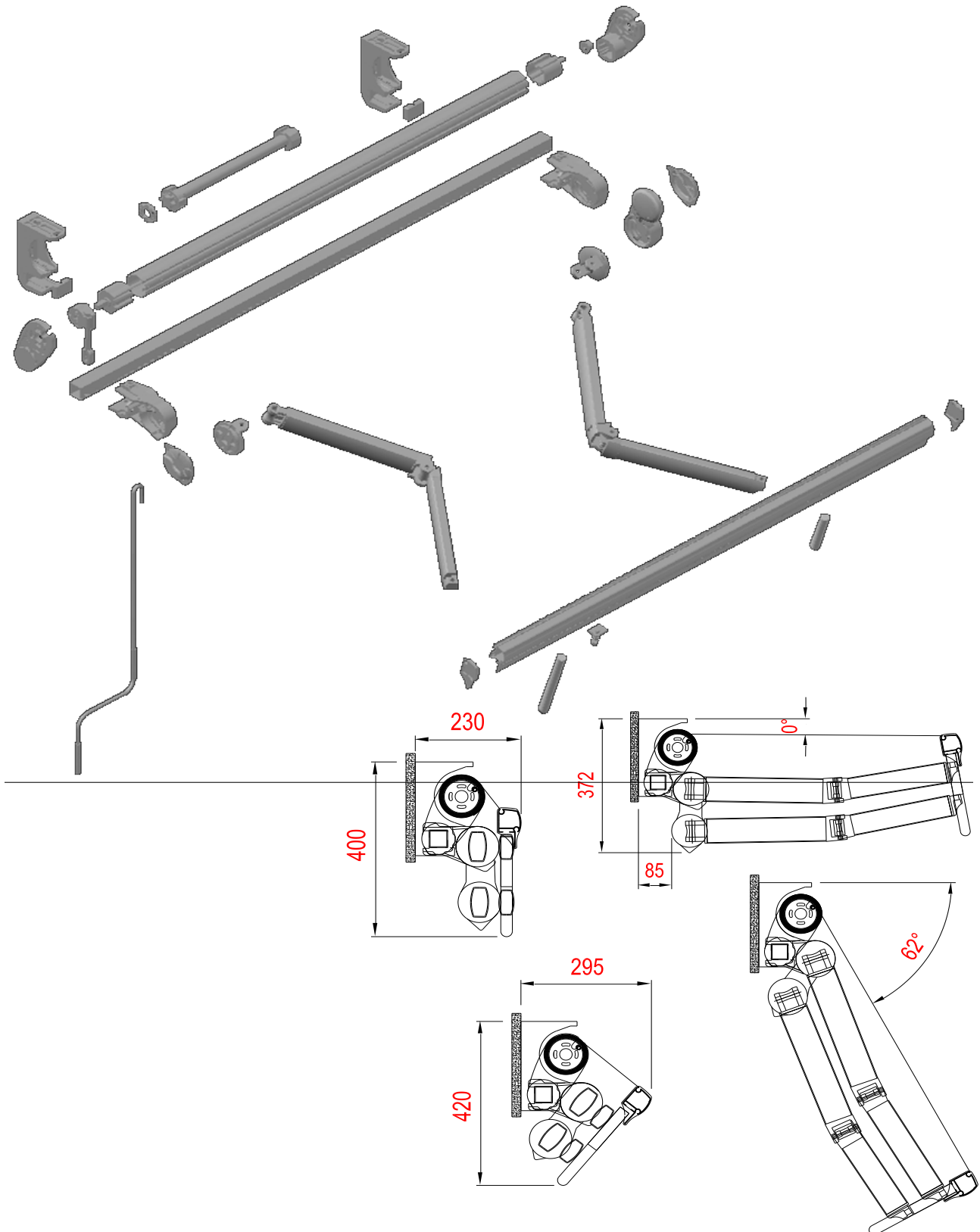



	Documento	Descrizione	Rev.	Data emissione
	2009 / 087	ISTRUZIONI INSTALLAZIONE MODELLO MISTRAL R32	A	29 ottobre 2009

MISTRAL R 32

ISTRUZIONI INSTALLAZIONE TENDA

(La figura rappresenta una tenda con argano destro)



	Documento	Descrizione	Rev.	Data emissione
	2009 / 087	ISTRUZIONI INSTALLAZIONE MODELLO MISTRAL R32	A	29 ottobre 2009

Schema di montaggio tende Mistral R 32

Per la posa in opera della tenda si consiglia di rispettare le indicazioni riportate nella tabella seguente :

LARGHEZZA MIN	LARGHEZZA MAX	SPORG.	MISTRAL R 32
111,5	195,5	160	ARGANO 7:1
			MOT 30N/m
123,5	218,5	180	ARGANO 7:1
			MOT 30N/m
135	241,5	200	ARGANO 7:1
			MOT 30N/m
147	265,5	220	ARGANO 7:1
			MOT 35N/m
159	289,5	240	ARGANO 7:1
			MOT 35N/m
171	313,5	260	MOT 35N/m
			MOT 35N/m
183	337,5	280	ARGANO 7:1
			MOT 45N/m
195	361,5	300	ARGANO 7:1
			MOT 45N/m
206,5	384,5	320	ARGANO 7:1
			MOT 45N/m

	Documento	Descrizione	Rev.	Data emissione
	2009 / 087	ISTRUZIONI INSTALLAZIONE MODELLO MISTRAL R32	A	29 ottobre 2009

Fig. 10 - Messa in opera dei supporti parete-soffitto.

Individuare il numero di supporti necessari in base alla tabella allegata.

Tracciare a parete (o a soffitto) la posizione dove dovranno essere installati i supporti. Nel fare ciò curare particolarmente l'allineamento degli stessi. Eseguire le forature e tramite i tasselli (10,1) bloccare i supporti nella posizione voluta. Inserire la barra quadra della struttura completamente assieme nei supporti (a parete o a soffitto) precedentemente montati. Agendo frontalmente inserire dal basso verso l'alto le viti T.C.E.I. M8 x 70 (10,2) nei supporti e presentare superiormente i dadi quadri M8 (10,3). Serrare le viti in questione fortemente. Applicare a pressione il carter di finitura (10,4).

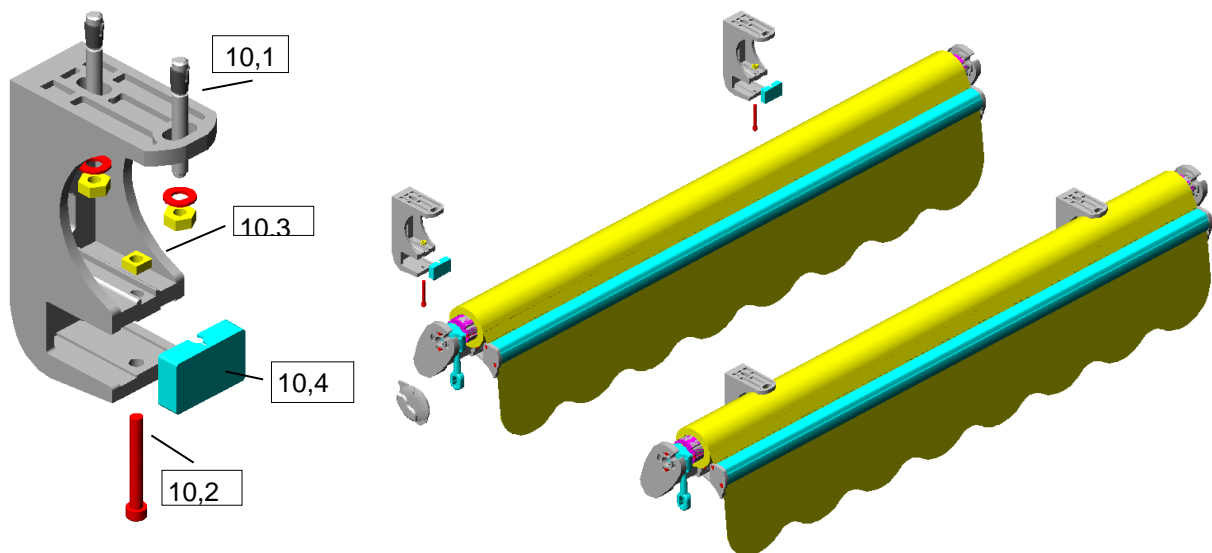


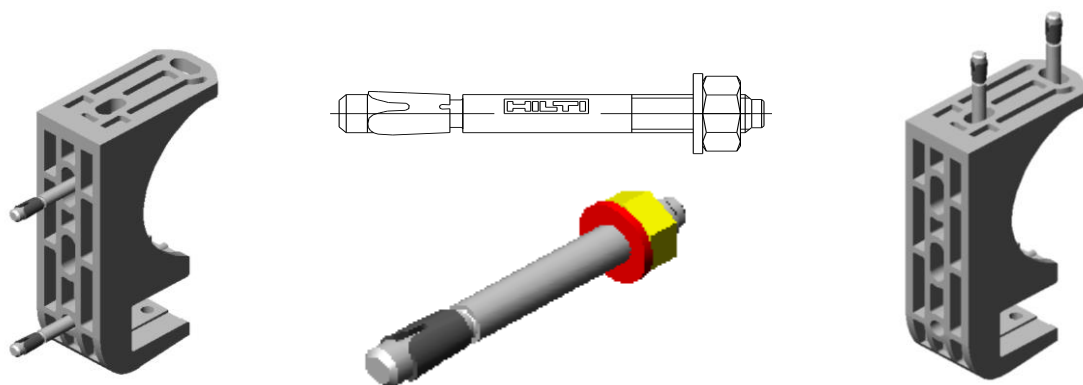
Fig. 10 a - Nell'eseguire tale operazione si consiglia l'uso dei seguenti tipi di tasselli:

- Tassello tipo Hilti HSA M10 x 90/120 (o equivalenti) da usarsi su calcestruzzo e materiali da costruzione pieni con elevate caratteristiche meccaniche (es. pietra naturale).
- Tassello tipo Fischer SLM 10 (o equivalenti) con vite T. E. M10 cl 8,8 da usarsi su calcestruzzo, mattoni pieni, pietra e materiali compatti.
- Tassello tipo Fischer PO M10 (o equivalenti) con vite T. E. M10 cl 8,8 da usarsi su materiali compatti come legno di abete, faggio, essenze dure, mattone pieno e calcestruzzo.

In caso di fissaggi su murature vuote si consiglia l'utilizzo di ancorante chimico tipo: Hilti HIT-HY 20 o Fischer FIP C 700 (o equivalenti) con retina e barra filettata diametro mm M10.

N.B. La scelta del tipo di tassello più idoneo o l'eventuale ancorante chimico devono essere valutati sul posto in base al tipo di muratura che si presenta. Si deve tenere conto di numerose varianti quali: stato di conservazione, consistenza, compattezza, aspetto superficiale. Per ulteriori informazioni attenersi alle informazioni tecniche fornite dai produttori di sistemi di fissaggio.

Non usare tasselli e viti con caratteristiche inferiori a quelle indicate.




	Documento	Descrizione	Rev.	Data emissione
	2009 / 087	ISTRUZIONI INSTALLAZIONE MODELLO MISTRAL R32	A	29 ottobre 2009

Fig. 11 - Regolazione dell' inclinazione della tenda.

A tenda installata svolgere completamente la tenda lasciando il tessuto leggermente allentato.

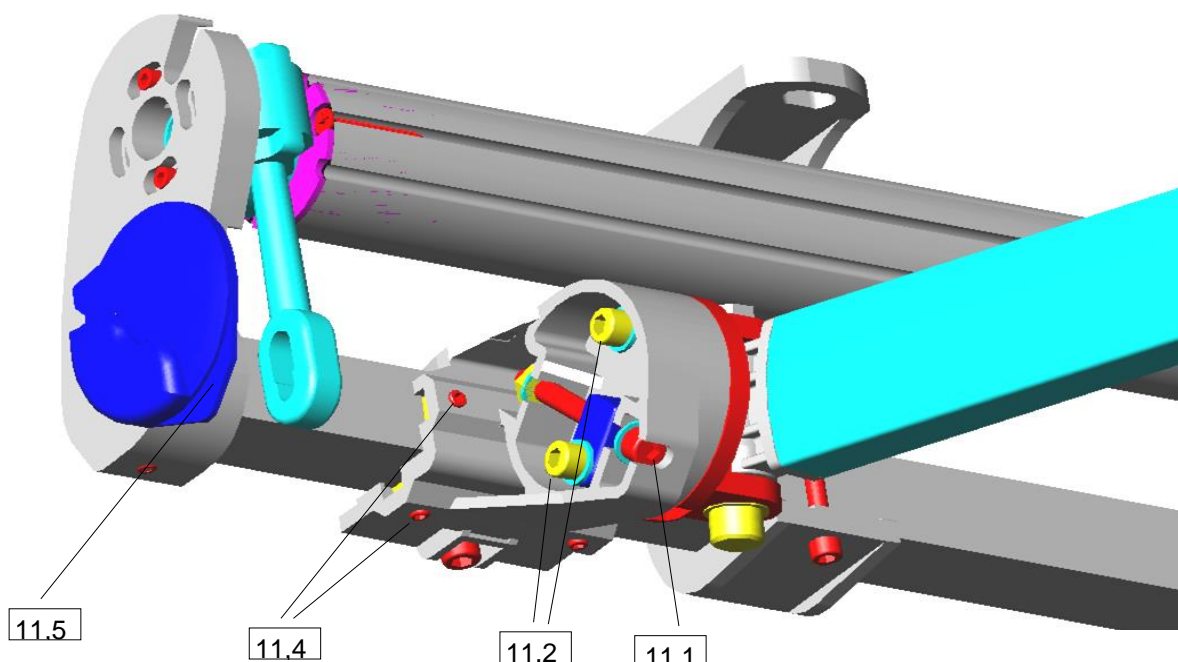
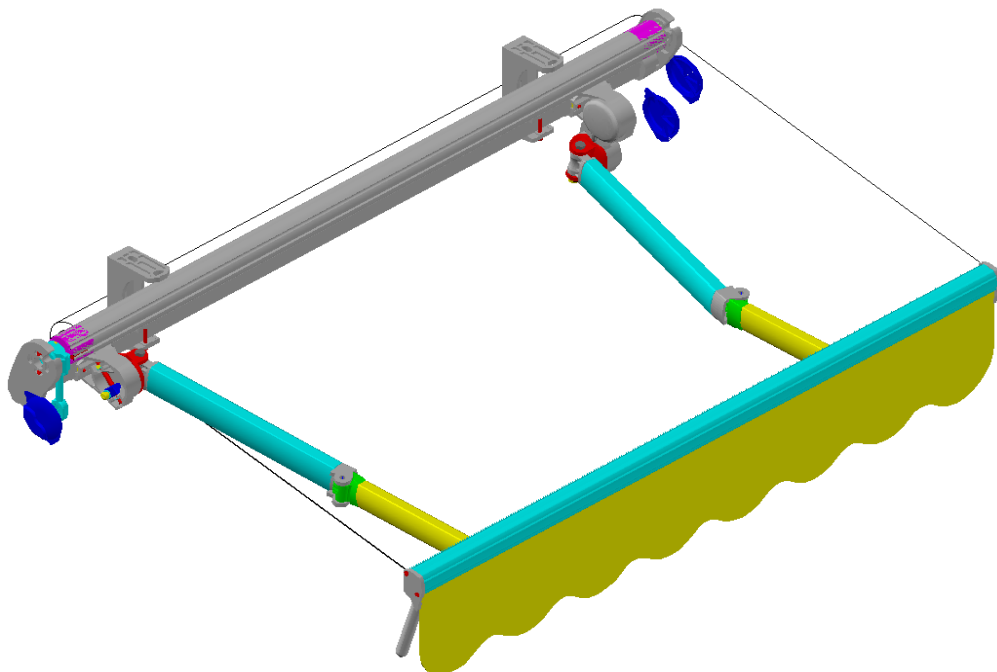
a) Sostenere leggermente il braccio e agendo sulla vite T.C.E.I. M10 x 90 (11,1) avvitare o svitare sino al raggiungimento della inclinazione voluta.

b) Onde ottenere il bloccaggio della forcella portabraccio serrare fortemente le viti T.C.E.I. M10 (11,2). Effettuare questa operazione sul braccio montato con il supporto standard.

Eseguire le stesse operazioni sul supporto con prolunga, per ottenere l'inclinazione desiderata, agendo su entrambe le regolazioni micrometriche(11,3).

Infine riavvolgere completamente la tenda e verificarne l'allineamento.

In caso di eventuali correzioni agire sui grani M8 (11,4) sino ad ottenere l'allineamento voluto. Soltanto a questo punto serrare con forza i grani M8 (11,4) ottenendo così il bloccaggio definitivo del supporto Mistral sulla barra quadra. Applicare a pressione i carter (11,5).



	Documento	Descrizione	Rev.	Data emissione
	2009 / 087	ISTRUZIONI INSTALLAZIONE MODELLO MISTRAL R32	A	29 ottobre 2009

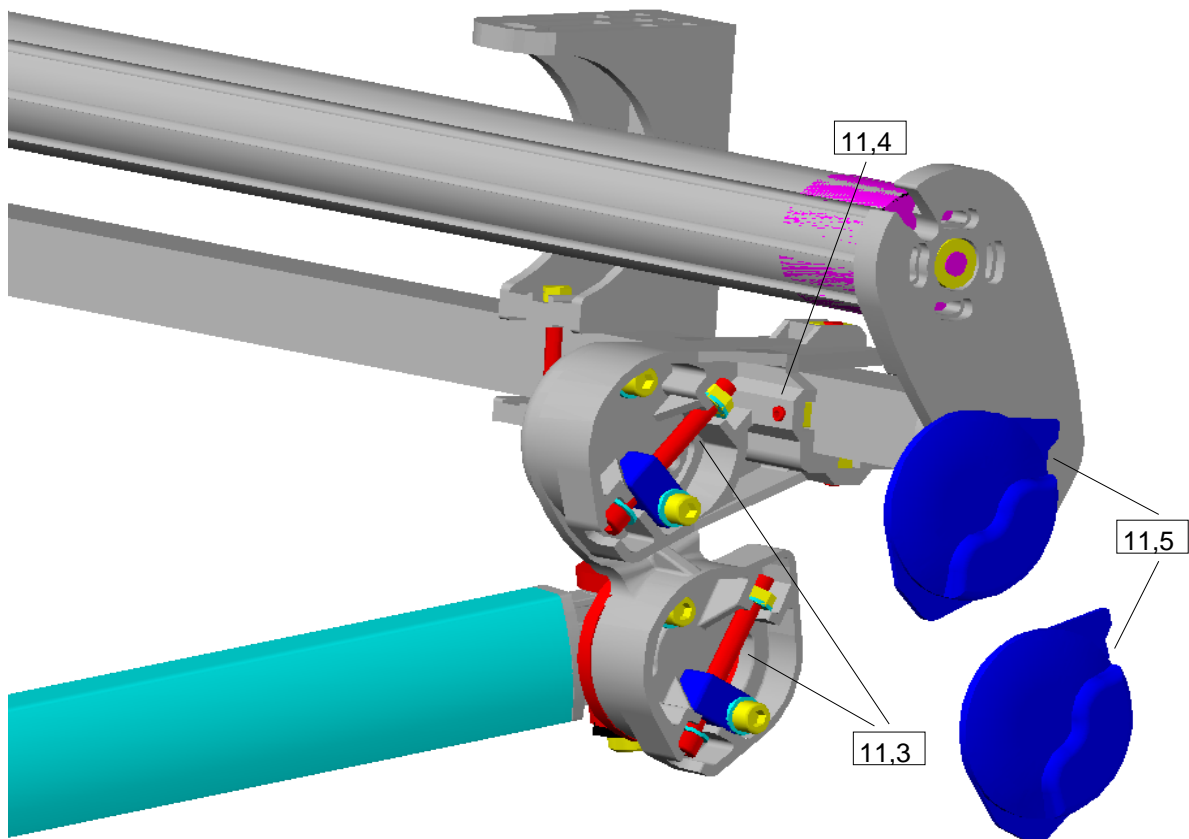


Fig. 12 - Regolazione del fine corsa in apertura , solo per tenda motorizzata

Per la regolazione del fine corsa della tenda in apertura attenersi alla seguente procedura :

- Aprire la tenda fino al completo rilassamento del tessuto (non deve restare teso)
- Recuperare circa 10 cm di tessuto (il telo torna ad essere teso)
- In questa posizione inserire il fine corsa del motore.

Per l'inserimento del fine corsa attenersi alle istruzioni del motore montato sulla tenda.

Questa operazione è necessaria per mantenere il telo in tensione nel tempo, anticipando la naturale distensione dello stesso.



Le operazioni di taratura vanno fatte in sicurezza. Esiste il rischio residuo di schiacciamento delle mani o della testa tra il terminale ed il rullo avvolgitore o tra le braccia quando si piegano durante la salita; posizionarsi quindi sul lato esterno della tenda al di fuori della zona di pericolo.