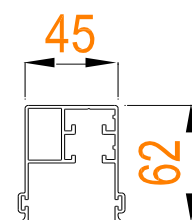
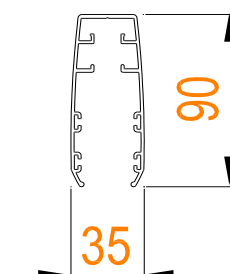
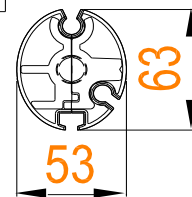
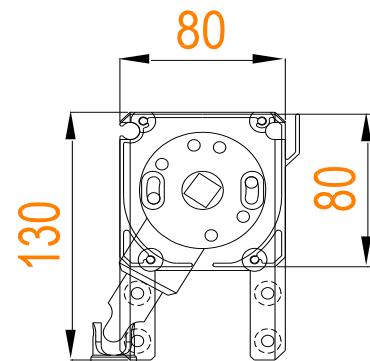

	Documento	Descrizione	Rev.	Data emissione
	2010 / 099	ISTRUZIONI INSTALLAZIONE CUBO	A	11 gennaio 2010

CUBO

ISTRUZIONI INSTALLAZIONE TENDA



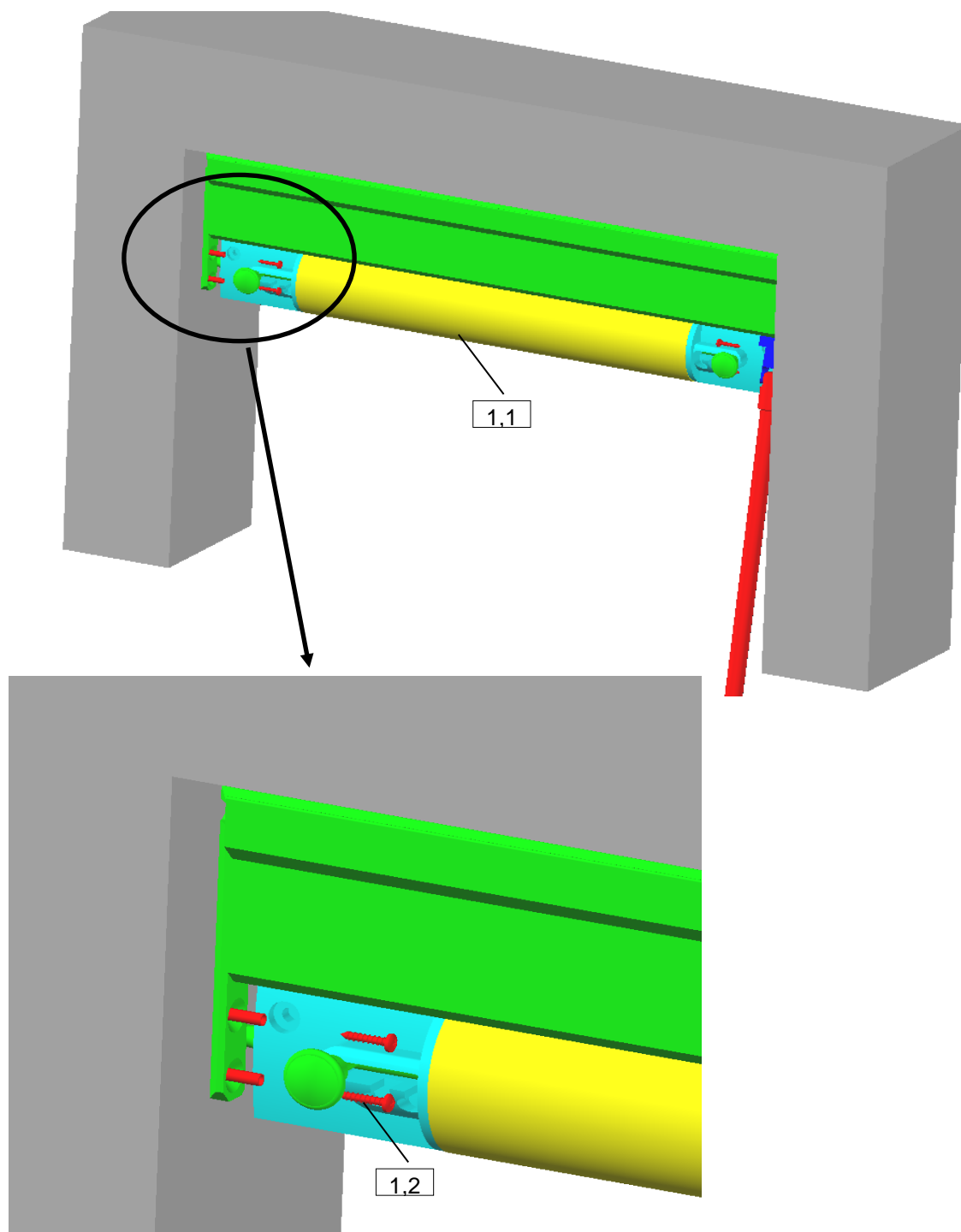
	Documento	Descrizione	Rev.	Data emissione
	2010 / 099	ISTRUZIONI INSTALLAZIONE CUBO	A	11 gennaio 2010


1) Installazione del cassonetto.

INSTALLAZIONE IN VANO

Inserire la struttura in vano (1,1), posizionandola correttamente in squadra.
Utilizzare i tasselli con vite testa svasata 4,8x16 (1,2) per assicurare la struttura al vano.

Non usare tasselli e viti con caratteristiche inferiori a quelle indicate.



	Documento	Descrizione	Rev.	Data emissione
	2010 / 099	ISTRUZIONI INSTALLAZIONE CUBO	A	11 gennaio 2010

2) Fissaggio guide:

Inserire all'interno delle guide, o quelle da 6cm (2,1) o quella da 9cm (2,5), la piastrina di bloccaggio terminale (2,2) e fissarla nella posizione desiderata tramite grano da M6.

Fissare a parete le guide alle altezze desiderate tramite tasselli Ø6 e viti autofilettanti.

Far scorrere il gruppo terminale (2,3) nelle apposite camere del profilo guida (2,4).

Assicurarsi che il terminale sia in posizione orizzontale; in caso contrario agire sull'altezza delle piastrine (2,2) per una corretta tensione del telo.

