

IRONSCREEN



IRONSCREEN è una tela metallica composta da un intreccio di funi e tondini in acciaio inox che consente di schermare qualsiasi superficie vetrata in qualsiasi condizione meteorologica. La tela metallica è stata appositamente progettata per essere utilizzata con i nostri sistemi di tende. Oltre a non lacerarsi a causa del vento e a non subire gli attacchi dello smog e dei raggi UV, IRONSCREEN assicura un'efficace protezione solare grazie alla sua capacità di ridurre la trasmissione di calore, contribuendo così a diminuire la spesa per la climatizzazione degli edifici.

IRONSCREEN is a metal screen substitute made from interwoven stainless steel cables and rods suitable for outdoor use on any glazed surface in any weather conditions. The metal screen has been designed specially for use with our roller blind systems.

IRONSCREEN eliminates the risk of tears due to excessive wind or ageing due to smog or UV rays that fabrics are normally prone to, as well as guaranteeing efficient shading and reduced building costs for air conditioning.

applicazioni - applications

abbinare ai sistemi da esterno guidati (Tende di facciata, Serie L1, Serie L3, con guide GS65 della Serie Z; dove presente l'icona corrispondente)

suitable for outdoor roller blinds (Systems for façades and L1 Series, L3 Series, Z Series GS65 side channels when you see the corresponding symbol)



icona IRONSCREEN
IRONSCREEN symbol

limiti dimensionali - dimensional limits

LxH Max: 300x300 cm - la fattibilità dimensionale di IRONSCREEN è legata al sistema a cui la tela metallica è abbinata

WxH Max: 300x300 cm - dimensional limits of the IRONSCREEN system depend upon the limits imposed by the frame model chosen

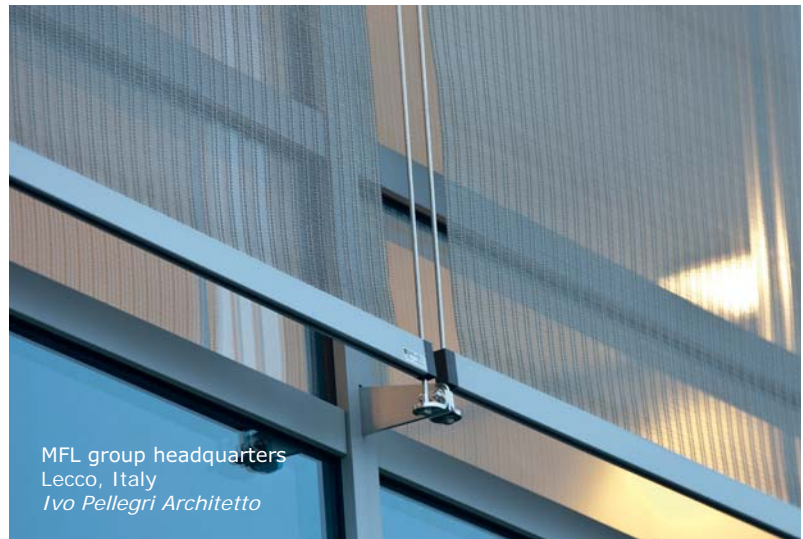
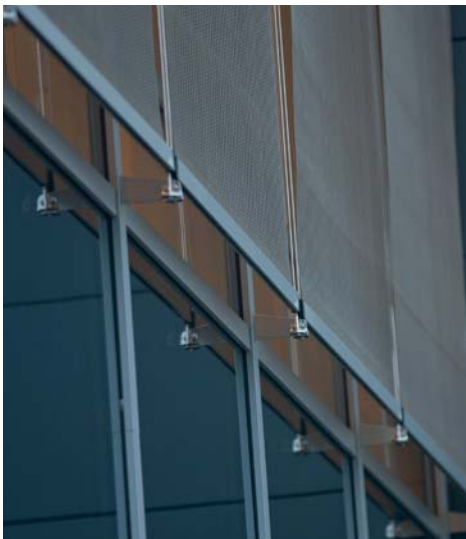
dati tecnici - technical data

ordito - *warp*: cavi Ø 0,75 mm in acciaio inox AISI 316 - Ø 0.75 mm stainless steel AISI 316 cables

trama - *weft*: tondini Ø 1,1 mm in acciaio inox AISI 304 - Ø 1.1 mm stainless steel AISI 304 rods

peso - *weight*: 3.23 Kg/m²

fattura di apertura - *openess factor*: 46%



MFL group headquarters
Lecco, Italy
Ivo Pellegrini Architetto